



中华人民共和国国家标准

GB 6573—86

拖拉机柴油机散热器 型号编制方法

Cooling water radiators for tractor diesel engines
— Method of identification symbols

1986-07-22发布

1987-05-01实施

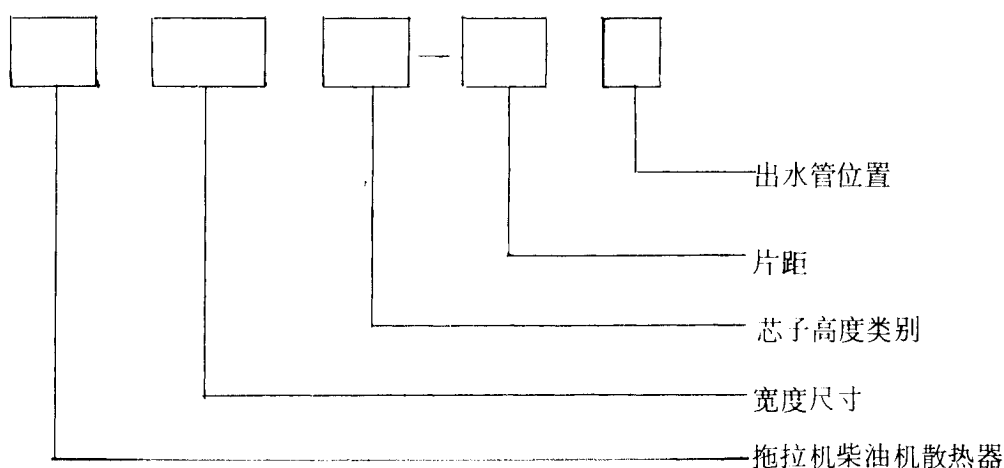
国家标准局批准

拖拉机柴油机散热器 型号编制方法

Cooling water radiators for tractor diesel engines — Method of identification symbols

本标准适用于拖拉机和农用固定式、移动式柴油机冷却水用的管片式水散热器型号。

- 1 拖拉机柴油机散热器型号用汉语拼音字母和阿拉伯数字表示。
- 2 拖拉机柴油机散热器型号由产品名称、主要结构尺寸和出水管位置组成。其排列顺序如下：



- a. 拖拉机柴油机散热器：用字母T W表示。
- b. 宽度尺寸：指散热器外形宽度尺寸。用阿拉伯数字表示。
- c. 芯子高度类别：相同宽度尺寸的散热器有二个高度尺寸。分别用A和B表示。
- d. 片距：散热片距离尺寸，用阿拉伯数字表示。
- e. 出水管位置：出水管位置分左、右二种。分别用字母L和R表示。

3 型号示例：

T W510A - 3.5 R

拖拉机散热器外形宽度尺寸510mm；A类芯子高度，即芯宽480mm，芯高480mm；片距3.5mm；出水管位置在右侧。

附加说明：

本标准由中华人民共和国机械工业部提出，由洛阳拖拉机研究所归口。

本标准由洛阳拖拉机研究所负责起草。

本标准起草人屠其星。