



中华人民共和国船舶行业标准

CB/T 3768—1996

方 形 导 缆 孔

1996-09-03 发布

1997-04-01 实施

中国船舶工业总公司 发布

前 言

方形导缆孔是受香港驳船包覆不锈钢板带缆桩的启发而研制出来的,其表面光滑,使化学纤维缆绳的磨损大为减轻。特殊要求时,工作面圆弧半径可按需弯制,这对超大型油轮、散货船卸载快,松缆磨擦大,尤其适用。

这种方形导缆孔设计容易,加工工艺简便,以焊代铸,环境污染小,管壁结构是半圆形,焊缝相贯线长,所以强度也好,以及方形角缝处缆绳受力合理,缆绳变形较巴拿马导缆孔小,并经模型实验和实船使用,如华铜海号自行改装和 6.5 万吨宝山海、利山海号船使用反应很好。因此说这样的设计是个较佳的选择。

本标准的附录 A 是提示的附录。

本标准由全国船舶舾装标准化技术委员会提出。

本标准由江南造船厂归口。

本标准起草单位:中国船舶工业总公司 603 所、广州远洋运输公司。参加单位有广州广船国际有限公司、江南造船厂。

本标准主要起草人:戎嘉隆、张吉胜、章登椽、胡晨光。

方 形 导 缆 孔

1 范围

本标准规定了船用方形导缆孔的产品分类、技术要求、检验规则和标志等。

本标准适用于各类船舶系船纤维索用的方形导缆孔。

2 引用标准

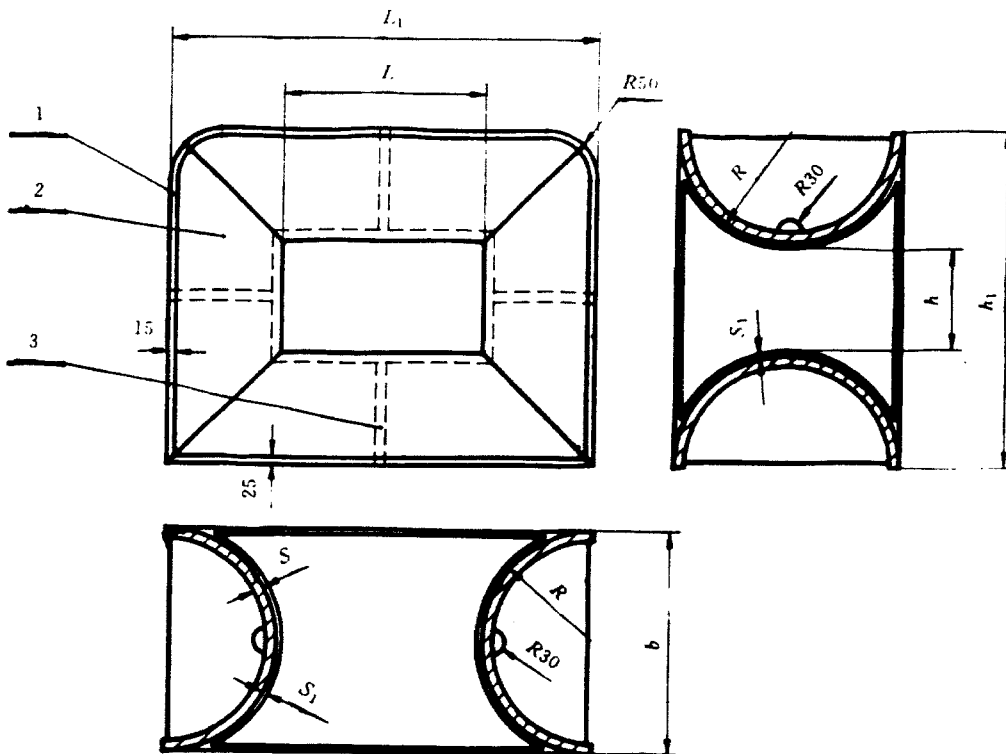
下列标准所包含的条文,通过在本标准引用而构成为本标准的条文。本标准出版时,所示版本均为有效。所有标准都会被修订,使用本标准的各方应探讨使用下列标准最新版本的可能性。

GB 4237—84 不锈钢热轧钢板

GB 8162—87 结构用无缝钢管

3 产品分类

3.1 方形导缆孔的型式尺寸按图 1 和表 1。



1—本体;2—不锈钢包覆板;3—加强板(板厚与本体壁厚相同)

图 1