

UDC 678.077 : 620.176
Q 23



中华人民共和国国家标准

GB 1455—88

夹层结构或芯子剪切性能试验方法

Test method for shear properties of
sandwich constructions or cores

1988-09-20 发布

1989-06-01 实施

国家技术监督局 发布

夹层结构或芯子剪切性能试验方法

GB 1455—88

Test method for shear properties of
sandwich constructions or cores

代替 GB 1455—78

1 主题内容与适用范围

本标准规定了夹层结构或芯子剪切强度、比例极限和芯子的剪切弹性模量的测定方法。

本标准适用于测定夹层结构或芯子的剪切强度、比例极限和芯子的剪切弹性模量。

注：夹层结构由面板（蒙皮）与轻质芯材组成，芯材形式通常有蜂窝、波纹和泡沫。面板与芯材的材料为金属或非金属。

2 引用标准

GB 1446 纤维增强塑料性能试验方法总则

3 试样

3.1 试样形状及尺寸见图1，厚度 h 与夹层结构制品的厚度相同，长度 l 大于或等于厚度的12倍。去掉图1中的面板即为芯子试样。

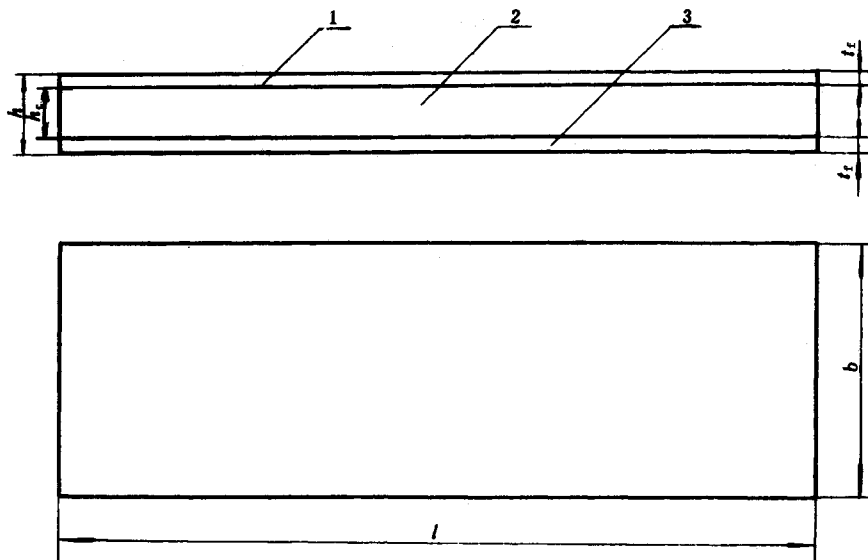


图1 试样形状及尺寸

1、3—面板；2—芯子； l —试样长度； b —试样宽度；
 h —试样厚度； h_c —芯子厚度； t_i —面板厚度

3.1.1 对于硬质泡沫塑料、轻木等连续芯子，试样宽度 b 为60mm。

3.1.2 对于蜂窝、波纹等格子型芯子，试样宽度为60mm或至少包含4个完整格子。