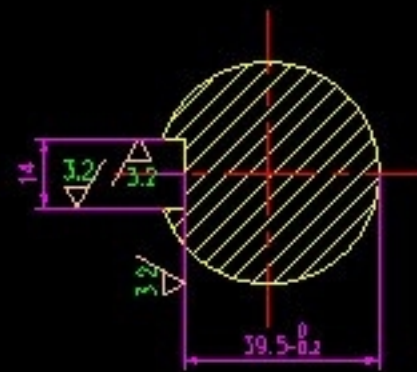
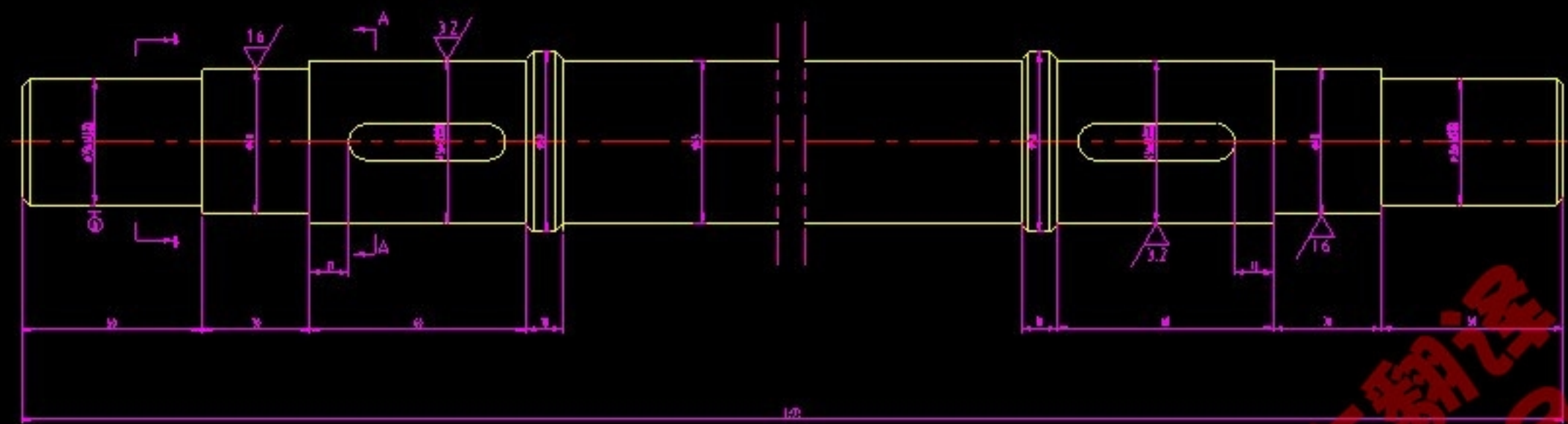


其他 25



技术要求

- 1、轴的两端打A型中心孔
- 2、调质处理 HB217-255

淘士机械文库 3563218  
QQ:2363563218

				45		黑龙江科技学院 02-4班	
设计	审核	制图	工艺	数量	比例	轴零件图	
设计	审核	制图	工艺	数量	比例		
				1:1		Z	
				共 1 张 第 1 张			

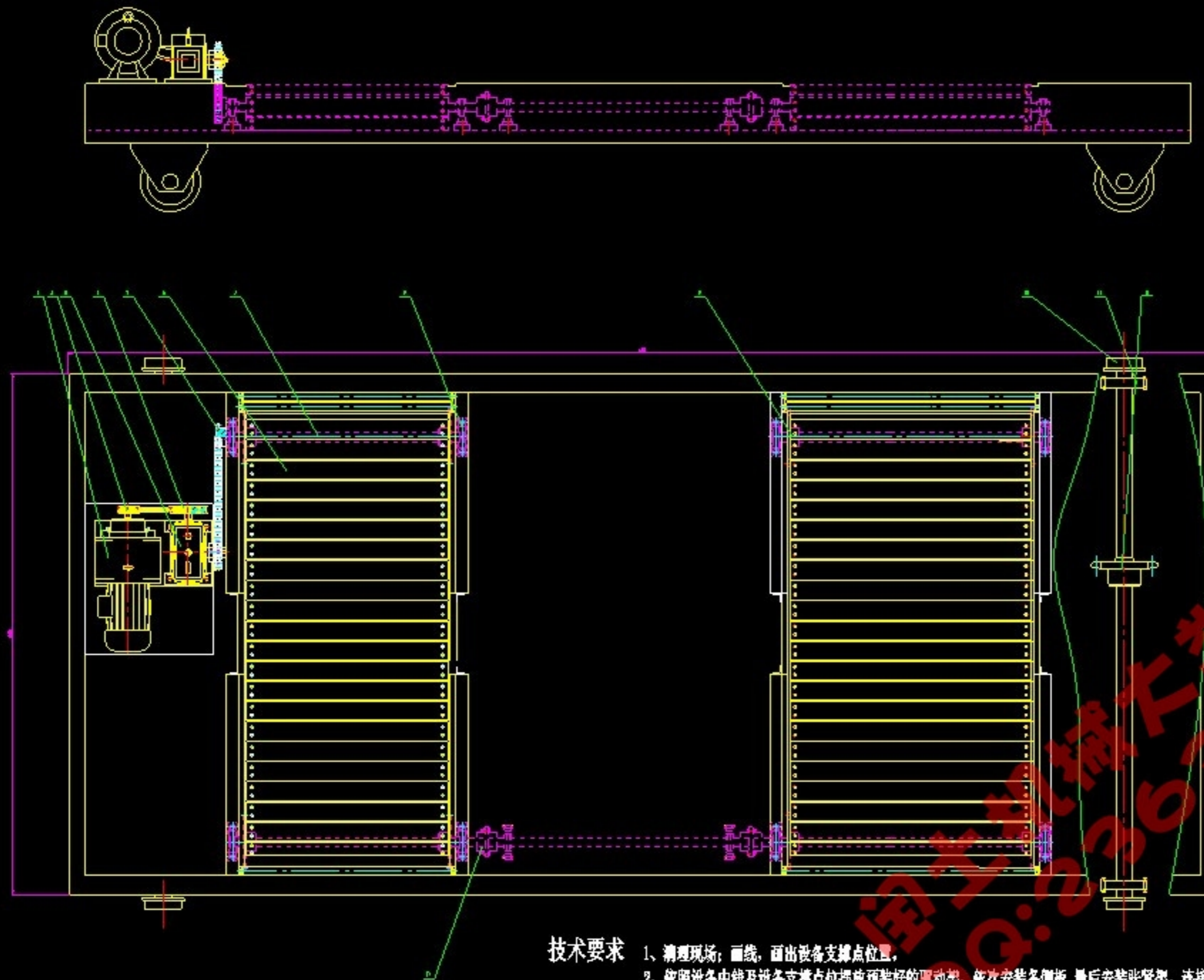
名称	修改日期	类型	大小
 郭伟的毕业论文前言.doc	2013/10/5 14:01	Microsoft Word ...	40 KB
 郭伟的毕业论文主体.doc	2013/10/5 9:01	Microsoft Word ...	3,420 KB
 链轮 ( 1 : 1 ) A2.dwg	2013/10/5 17:01	AutoCAD 图形	54 KB
 买家售后必读.jpg	2017/8/16 7:41	图片文件(jpg)	439 KB
 输送机 ( 1 : 6 ) A0.dwg	2013/10/5 9:01	AutoCAD 图形	264 KB
 小车 ( 1 : 10 ) A1.dwg	2013/10/5 19:01	AutoCAD 图形	130 KB
 轴 ( 1 : 1 ) A2.dwg	2013/10/5 18:01	AutoCAD 图形	94 KB
 总装图 ( 1 : 8 ) A0.dwg	2013/10/5 9:01	AutoCAD 图形	274 KB

淘土机械大禁外网  
QQ:2363563218





# 总装图



## 技术要求

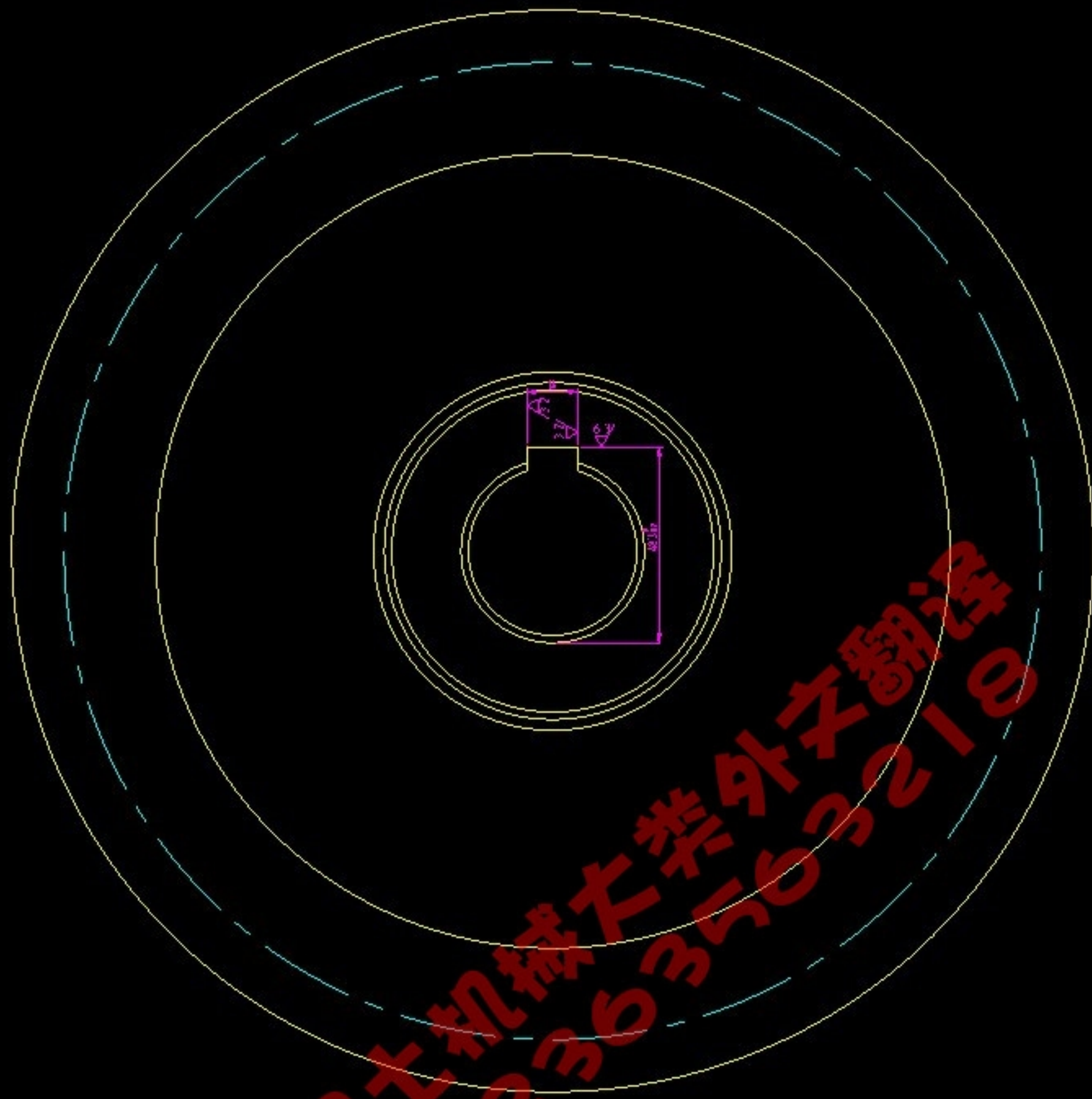
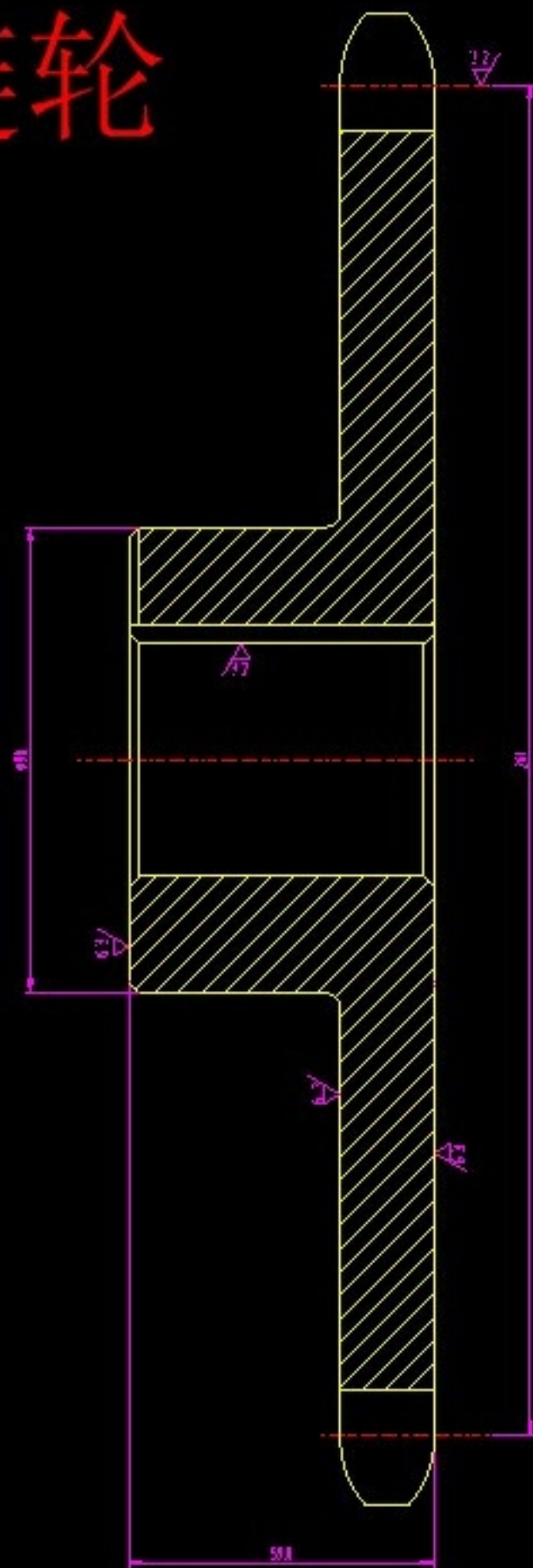
- 1、清理现场；画线，画出设备支撑点位置。
- 2、依照设备中线及设备支撑点摆放预装好的驱动架，依次安装各侧板，最后安装张紧架，连接侧板时注意，不要拧紧连接螺钉。
- 3、适当张紧链条，运行线体，调整链条中心距±1mm，采用驱动曳引的办法安装所有托板，并拧紧螺钉，加润滑油。
- 4、试机运行1小时。

序号	名称	规格	数量	备注
1	电动机	4KW	1	
2	减速机	40	1	
3	链条	16B	1	
4	托板	1600*400	10	
5	侧板	1600*400	2	
6	张紧架	1600*400	1	
7	驱动架	1600*400	1	
8	托架	1600*400	1	
9	托架	1600*400	1	
10	托架	1600*400	1	
11	托架	1600*400	1	
12	托架	1600*400	1	
13	托架	1600*400	1	
14	托架	1600*400	1	
15	托架	1600*400	1	
16	托架	1600*400	1	
17	托架	1600*400	1	
18	托架	1600*400	1	
19	托架	1600*400	1	
20	托架	1600*400	1	
21	托架	1600*400	1	
22	托架	1600*400	1	
23	托架	1600*400	1	
24	托架	1600*400	1	
25	托架	1600*400	1	
26	托架	1600*400	1	
27	托架	1600*400	1	
28	托架	1600*400	1	
29	托架	1600*400	1	
30	托架	1600*400	1	
31	托架	1600*400	1	
32	托架	1600*400	1	
33	托架	1600*400	1	
34	托架	1600*400	1	
35	托架	1600*400	1	
36	托架	1600*400	1	
37	托架	1600*400	1	
38	托架	1600*400	1	
39	托架	1600*400	1	
40	托架	1600*400	1	
41	托架	1600*400	1	
42	托架	1600*400	1	
43	托架	1600*400	1	
44	托架	1600*400	1	
45	托架	1600*400	1	
46	托架	1600*400	1	
47	托架	1600*400	1	
48	托架	1600*400	1	
49	托架	1600*400	1	
50	托架	1600*400	1	
51	托架	1600*400	1	
52	托架	1600*400	1	
53	托架	1600*400	1	
54	托架	1600*400	1	
55	托架	1600*400	1	
56	托架	1600*400	1	
57	托架	1600*400	1	
58	托架	1600*400	1	
59	托架	1600*400	1	
60	托架	1600*400	1	
61	托架	1600*400	1	
62	托架	1600*400	1	
63	托架	1600*400	1	
64	托架	1600*400	1	
65	托架	1600*400	1	
66	托架	1600*400	1	
67	托架	1600*400	1	
68	托架	1600*400	1	
69	托架	1600*400	1	
70	托架	1600*400	1	
71	托架	1600*400	1	
72	托架	1600*400	1	
73	托架	1600*400	1	
74	托架	1600*400	1	
75	托架	1600*400	1	
76	托架	1600*400	1	
77	托架	1600*400	1	
78	托架	1600*400	1	
79	托架	1600*400	1	
80	托架	1600*400	1	
81	托架	1600*400	1	
82	托架	1600*400	1	
83	托架	1600*400	1	
84	托架	1600*400	1	
85	托架	1600*400	1	
86	托架	1600*400	1	
87	托架	1600*400	1	
88	托架	1600*400	1	
89	托架	1600*400	1	
90	托架	1600*400	1	
91	托架	1600*400	1	
92	托架	1600*400	1	
93	托架	1600*400	1	
94	托架	1600*400	1	
95	托架	1600*400	1	
96	托架	1600*400	1	
97	托架	1600*400	1	
98	托架	1600*400	1	
99	托架	1600*400	1	
100	托架	1600*400	1	





# 链轮



### 技术要求

- 1、未注倒角2X45°
- 2、经调质处理，HRC50~55

淘丁机械大帮外文翻译 QQ:2363563210

						45			黑龙江科技学院机 02-4班	
									链轮零件图	
标记	数量	分区	更改文件号	签名	年、月、日	阶段标记		重量	比例	11
设计	制作	08.6.22	标准化					1:1		
绘图										
审核	张雷									
工艺			批准			共 1 套 第 1 张				