



中华人民共和国国家标准

GB/T 39245.2—2020

管法兰用金属齿形组合垫片 第2部分:Class系列

Grooved metal gaskets with covering layers for pipe flanges—
Part 2:Class designated

2020-11-19 发布

2021-06-01 实施

国家市场监督管理总局 发布
国家标准化管理委员会

前 言

GB/T 39245《管法兰用金属齿形组合垫片》分为两个部分：

——第1部分：PN系列；

——第2部分：Class系列。

本部分为GB/T 39245的第2部分。

本部分按照GB/T 1.1—2009给出的规则起草。

本部分由中国机械工业联合会提出。

本部分由全国管路附件标准化技术委员会(SAC/TC 237)归口。

本部分起草单位：中国天辰工程有限公司、中机生产力促进中心、慈溪市恒立密封材料有限公司、浙江国泰萧星密封材料股份有限公司、华东理工大学、宁波天生密封件有限公司、浙江易天地信远密封技术有限公司、温州一字密封材料有限公司、无锡市锡西化机配件有限公司、无锡市舜柯石化通用件有限公司、内蒙古工业大学。

本部分主要起草人：刘建欣、邱宽横、冯峰、徐绍焕、吴益民、章兰珠、林剑红、方德银、惠福明、朱肖平、陆文明、陈红霞。

管法兰用金属齿形组合垫片

第2部分:Class系列

1 范围

GB/T 39245 的本部分规定了 Class 标记的钢制管法兰用带覆盖层金属齿形组合垫片(以下简称金属齿形组合垫片)的型式及代号、尺寸、要求、检验、标记及标志、包装及贮运。

本部分适用于公称压力不大于 Class2 500、公称尺寸不大于 DN1 500(NPS60)的金属齿形组合垫片。

2 规范性引用文件

下列文件对于本文件的应用是必不可少的。凡是注日期的引用文件,仅注日期的版本适用于本文件。凡是不注日期的引用文件,其最新版本(包括所有修改单)适用于本文件。

GB/T 2054 镍及镍合金板

GB/T 3280 不锈钢冷轧钢板和钢带

GB/T 12385—2008 管法兰用垫片密封性能试验方法

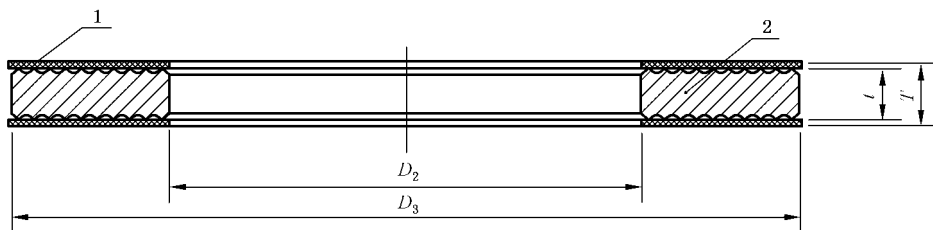
JB/T 7758.2 柔性石墨板 技术条件

JB/T 10688 聚四氟乙烯垫片

3 型式及代号

3.1 型式

3.1.1 金属齿形组合垫片分为三种型式:基本型、带整体定位环型、带活动定位环型。三种金属齿形组合垫片的结构见图1~图3。



说明:

D_2 ——金属芯内径;

D_3 ——金属芯外径;

t ——金属芯厚度;

T ——垫片整体厚度;

1——覆盖层;

2——金属芯。

图1 基本型金属齿形组合垫片结构