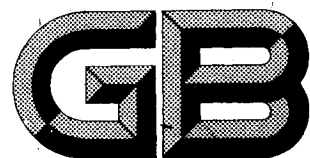


UDC 629.4.028.3  
S 50



# 中华人民共和国国家标准

GB 12813—91

---

## 铁道车辆车钩缓冲装置组装技术条件

Assembling specifications of couplers  
and draftgears for railway cars

1991-04-22 发布

1992-02-01 实施

---

国家技术监督局 发布

# 中华人民共和国国家标准

## 铁道车辆车钩缓冲装置组装技术条件

GB 12813—91

Assembling specifications of couplers  
and draftgears for railway cars

### 1 主题内容与适用范围

本标准规定了铁道车辆车钩缓冲装置的组装要求及检验规则等。

本标准适用于装有 15 号车钩及 1 号缓冲器的新制标准轨距铁道客车, 装有 13 号或 23 号车钩及 2 号或 MX-1 型缓冲器的新制标准轨距铁道货车。

### 2 组装要求

2.1 车钩安装后, 车钩中心线高: 货车为  $880 \pm 10$  mm, 守车为  $870 \pm 10$  mm, 客车为  $880^{+10}_-5$  mm。同一辆车 1、2 位端车钩中心线高度差不得大于 10 mm。

2.2 车钩安装后, 钩肩与冲击座间水平距离  $L$ : 装有 13 号车钩的货车为  $76^{+10}_-5$  mm, 装有 23 号车钩的货车为  $118.5^{+10}_-5$  mm (见图 1), 客车为  $75^{+7}_-5$  mm (见图 2)。

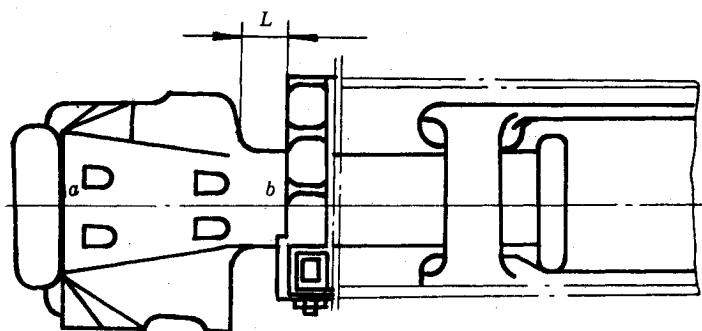


图 1

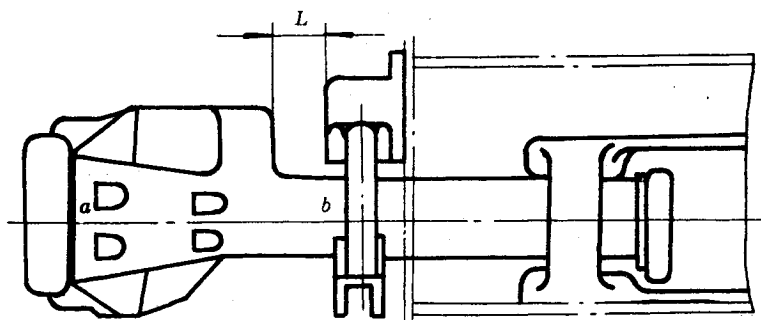


图 2