

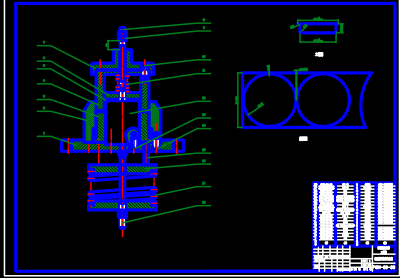
棒哥设计工作室
QQ 29467473

技术要求:

1. 厚度 $t=3.5\text{mm}$

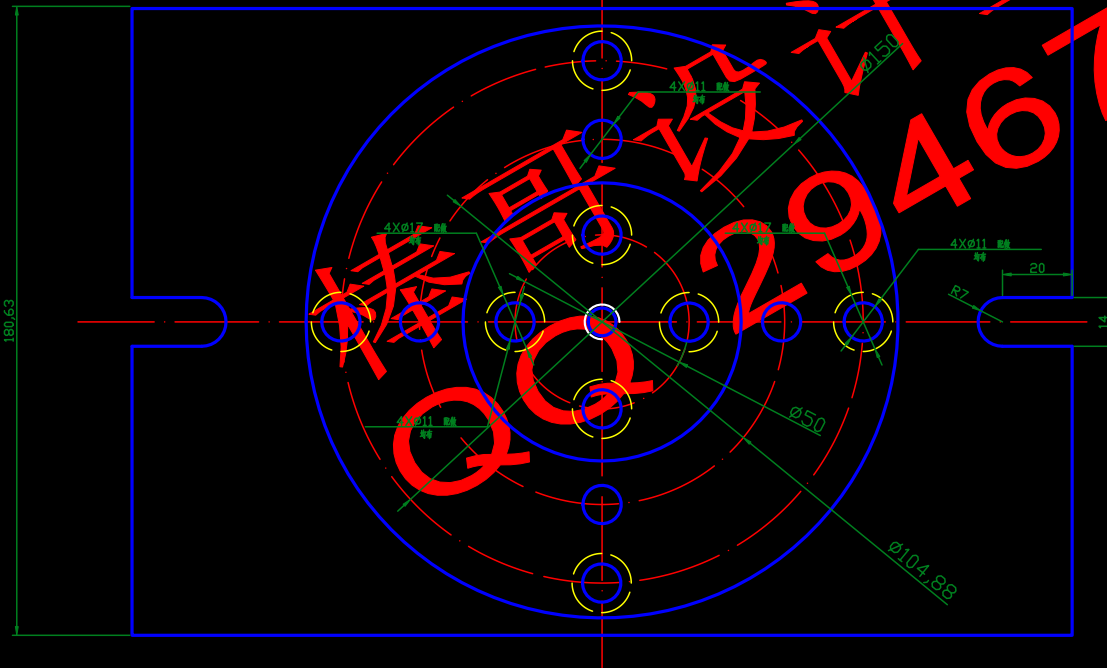
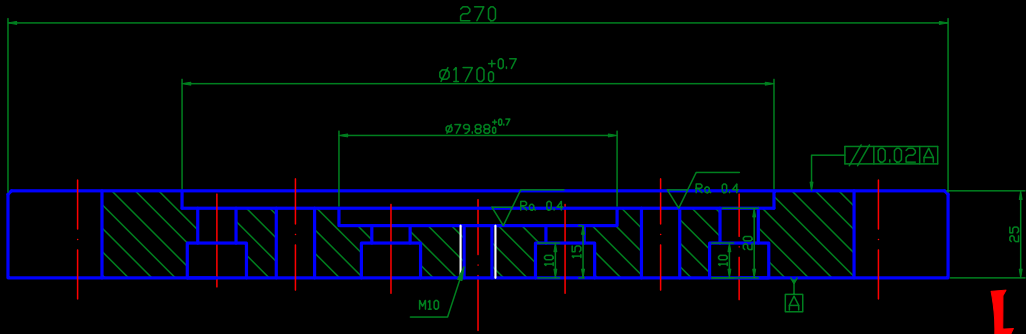
						镀锡马口铁			江西农业大学 工学院	
标记	外数	分区	更改文件号	签名	年月日					
设计	杨泽 坚		标准化			阶段标记	数量	1		
审核							比例	1:1		
工艺				日期	2014. 5. 1	共 14 张 第 13 张			PGM-00-05	

A1-装配图



棒哥设计工作室
QQ 29467473

A2-底板

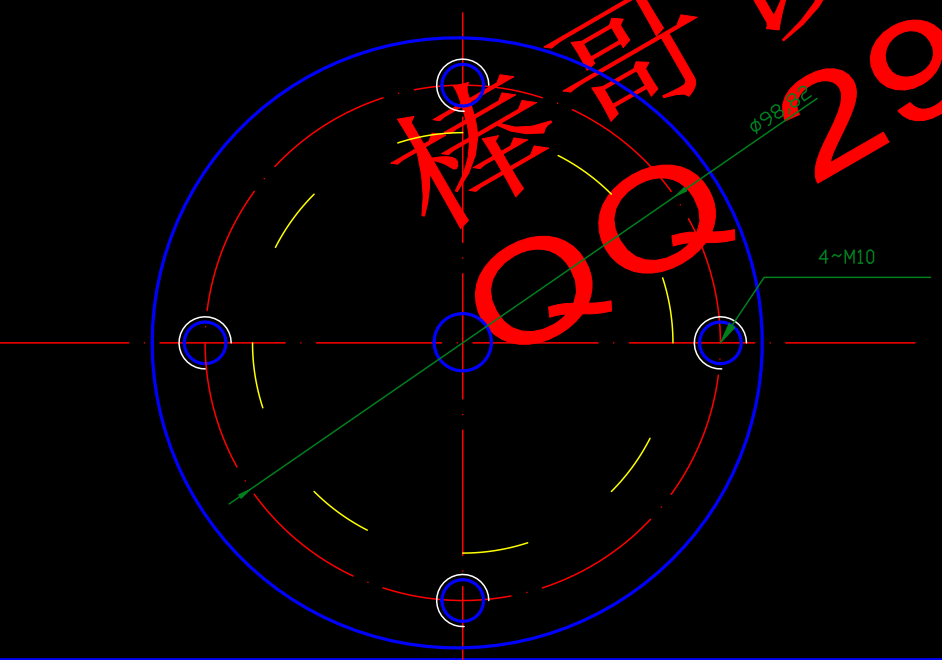
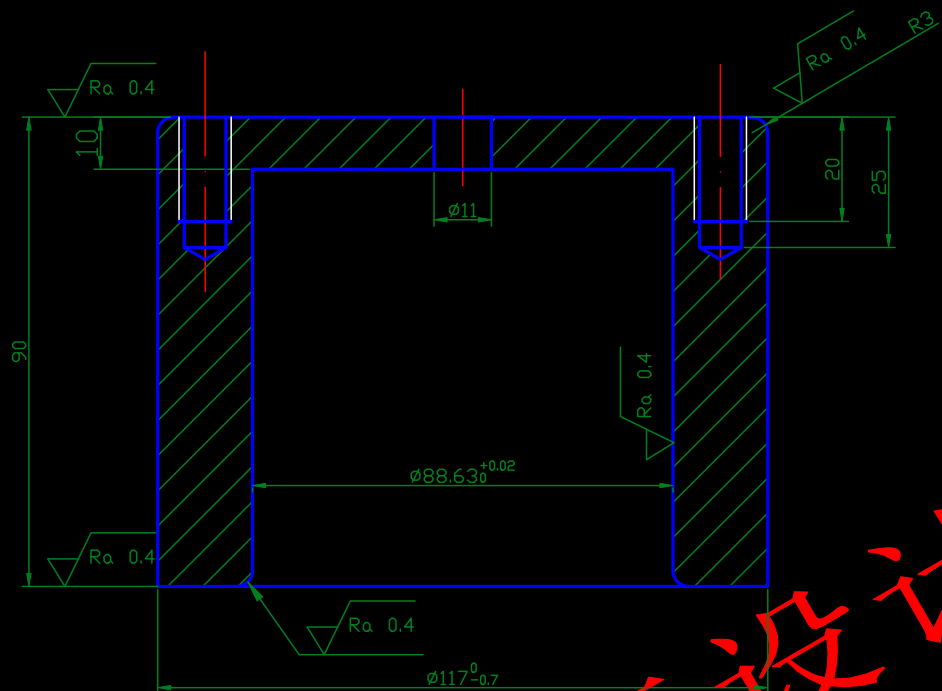


爆哥设计工作室
29467473

- 技术要求:
1. 未注倒角 1X45°
 2. 未注表面粗糙度为 Ra6.3
 3. 热处理43~48HRC

						45#		江西农业大学 工学院	
								底板	
标记	人数	分区	更改文件号	签名	年月日	数量	1		
设计	游泽坚					比例	1:1		
审核						日期	2014.5.1	共 14 张 第 2 张	
								PGM-00-01	

A3-凹凸模



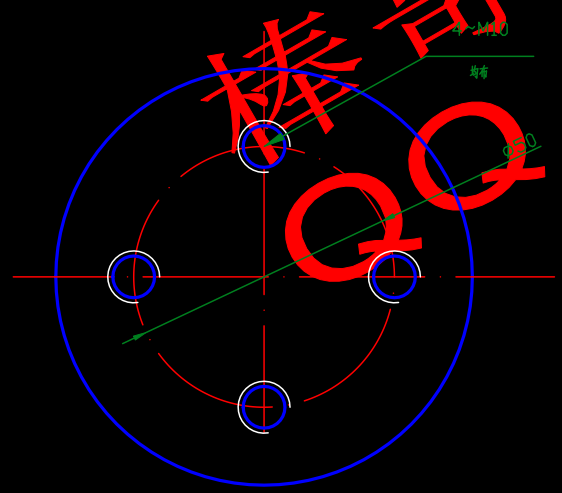
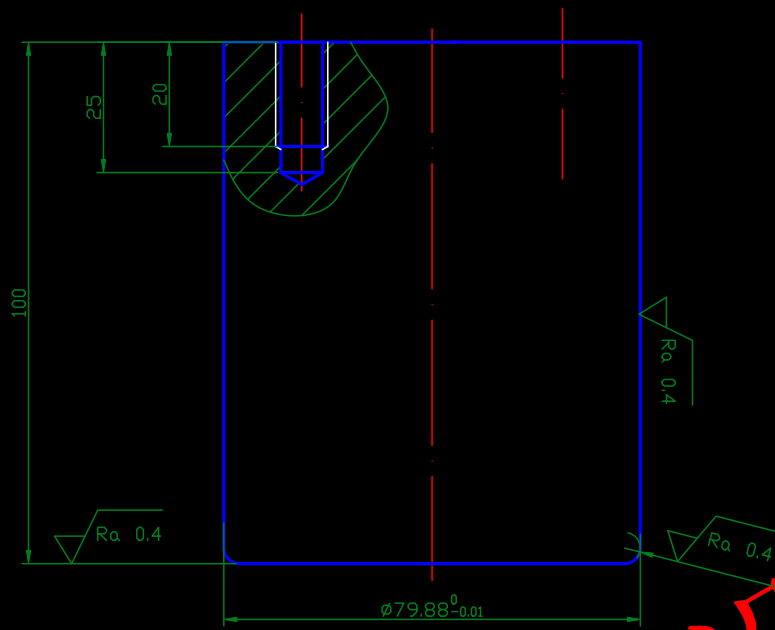
棒哥设计工作室
29467473

技术要求:

1. 材料选用T10A, 热处理至 56~62HRC.
2. 未注表面粗糙度为 Ra6.3

						T10A		江西农业大学 工学院	
标记	处数	分区	更改文件号	签名	年月日			凹凸模	
设计	杨泽坚					数量	1		
审核						比例	1:1	PGM-00-04	
日期						2014.5.1	共 14 张 第 4 张		

A3-拉深凸模



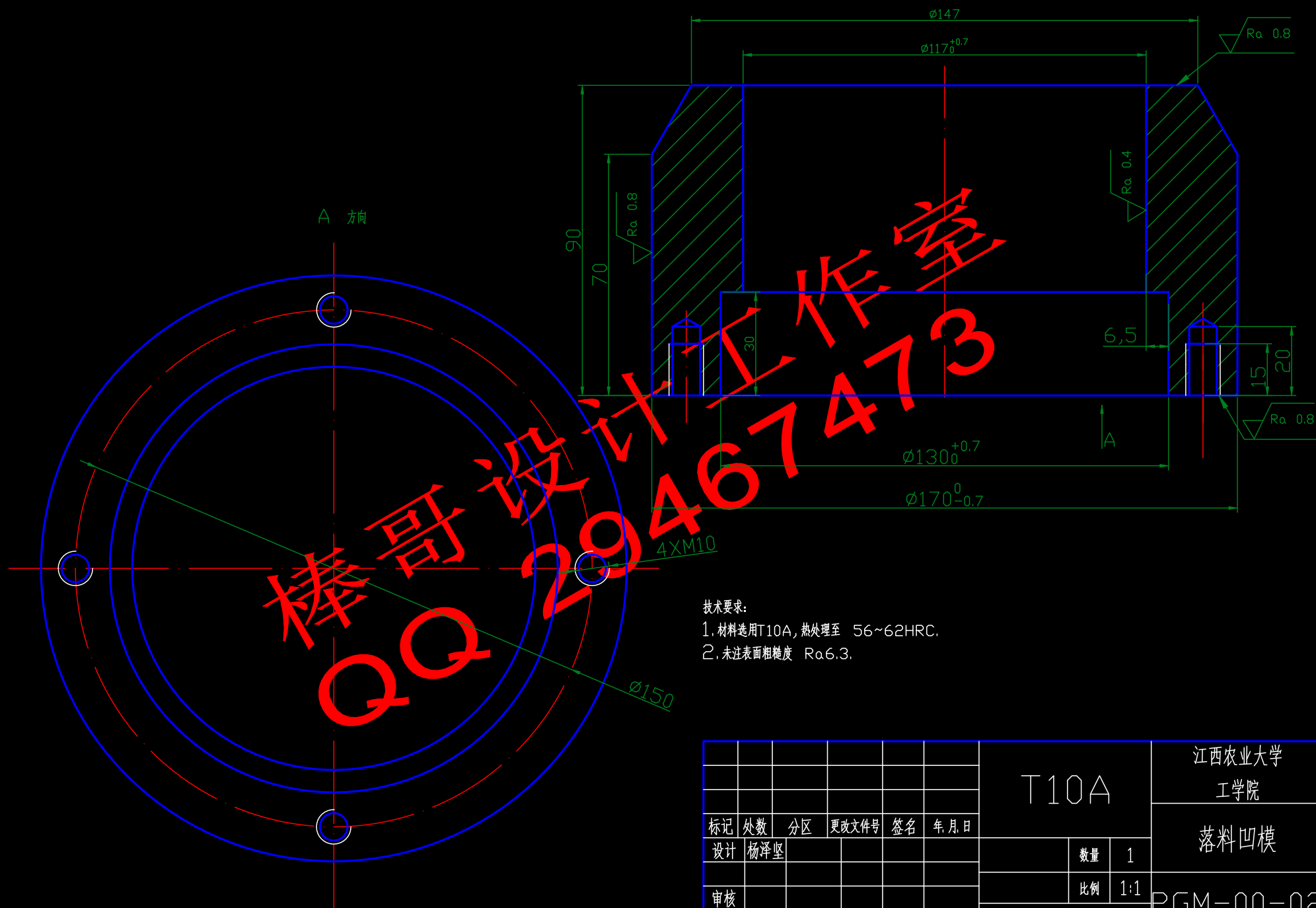
棒哥设计工作室
29467473

技术要求:

1. 材料选用T10A, 热处理至 56~62HRC.
2. 未注表面粗糙度为 Ra6.3

						T10A		江西农业大学 工学院	
标记	处数	分区	更改文件号	签名	年月日			拉深凸模	
设计	杨泽坚					数量	1		
审核						比例	1:1	PGM-00-12	
					日期	2014.5.1	共 14 张 第 3 张		

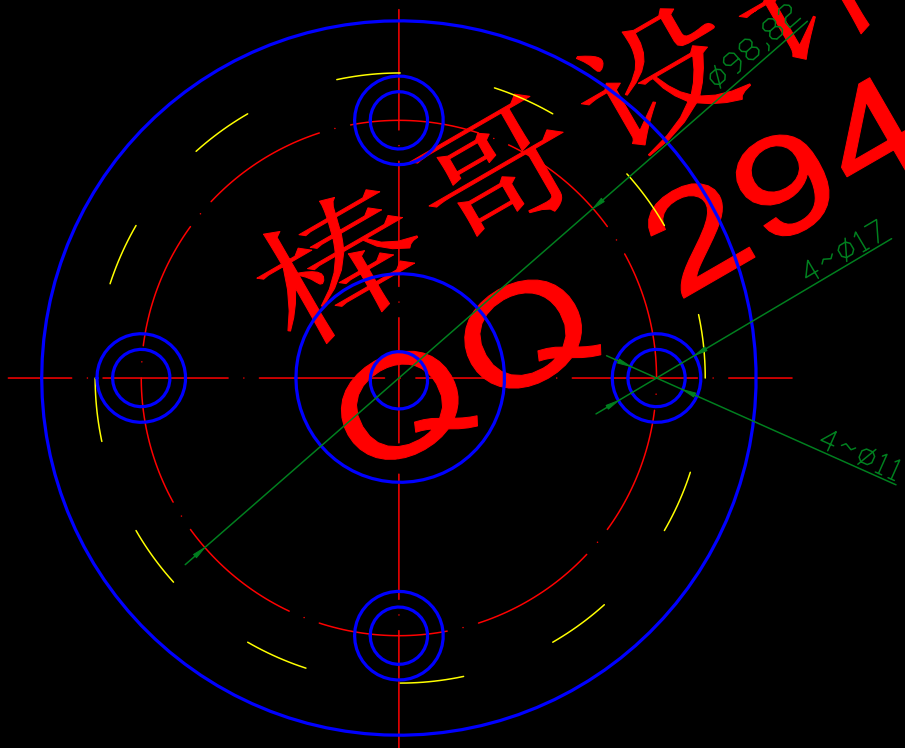
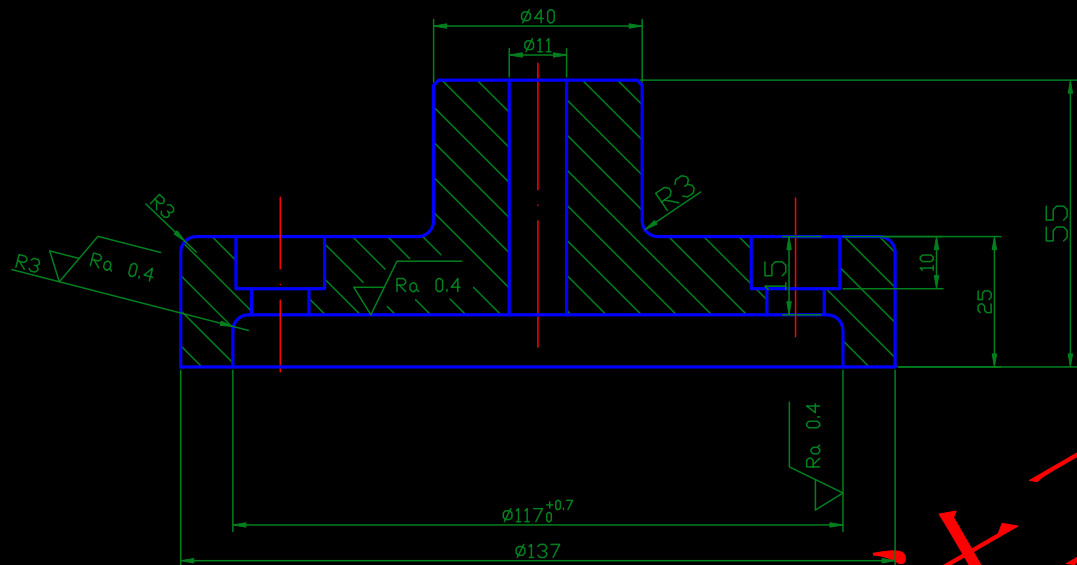
A3-落料凹模



技术要求:
 1. 材料选用T10A, 热处理至 56~62HRC.
 2. 未注表面粗糙度 Ra6.3.

						T10A		江西农业大学 工学院	
标记	处数	分区	更改文件号	签名	年月日			落料凹模	
设计	杨泽坚					数量	1		
审核						比例	1:1		
					日期	2014.5.1	共 14 张 第 6 张		PGM-00-02

A3-模柄



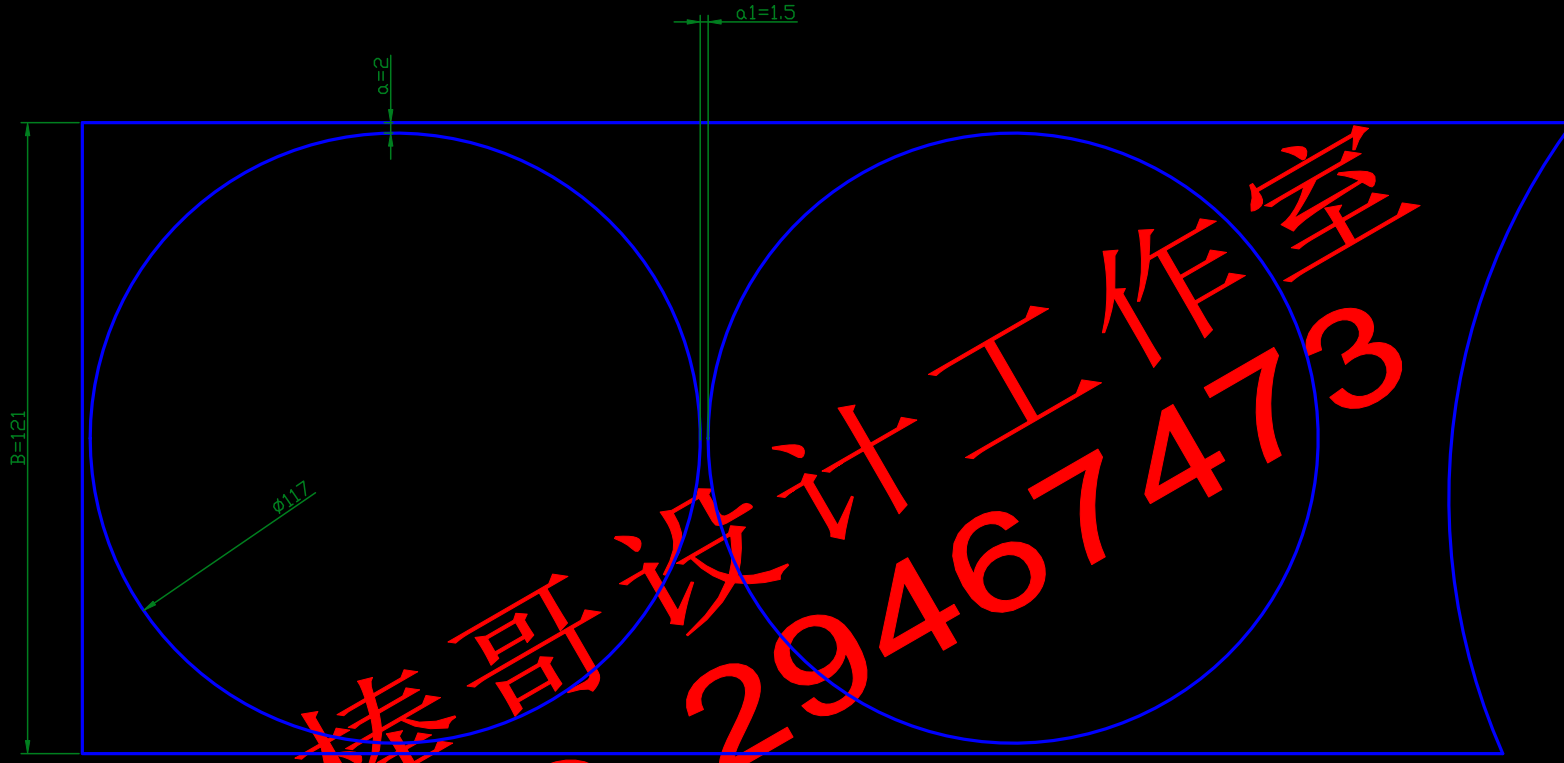
棒哥设计工作室
QQ 29467473

技术要求:

1. 未注倒角 $1 \times 45^\circ$
2. 未注表面粗糙度为 $Ra 6.3$
3. 热处理至 $43 \sim 48HRC$

						45#		江西农业大学 工学院	
								模柄	
标记	处数	分区	更改文件号	签名	年月日				
设计	杨泽坚							数量	1
审核								比例	1:1
					日期	2014.5.1	共 14 张 第 12 张		PGM-00-07

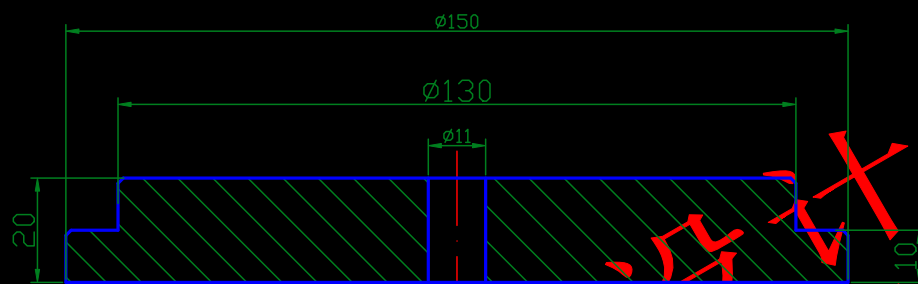
A3-排样图



棒哥设计工作室
QQ 29467473

						镀锡马口铁		江西农业大学 工学院	
标记	处数	分区	更改文件号	签名	年月日				
设计	杨泽坚					数量			
审核						比例 1:1		PGM-00-05	
					日期	2014.5.1	共 14 张 第 14 张		

A3-托板



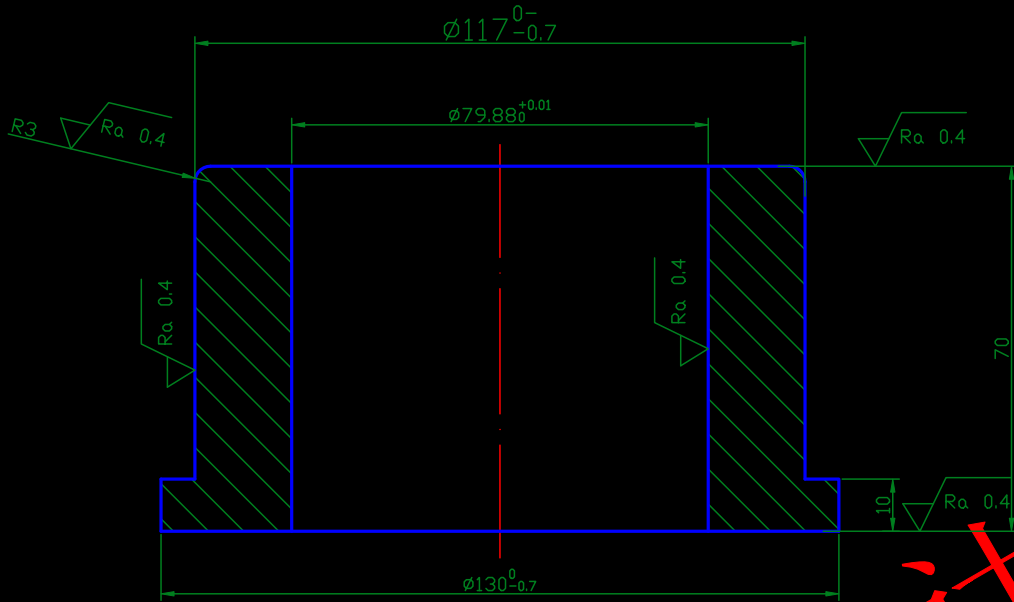
棒哥设计工作室
QQ 29467473

技术要求:

1. 未注倒角 1X45°.
2. 未注表面粗糙度为 Ra6.3
3. 热处理至43~48HRC

						45#		江西农业大学 工学院	
								托板	
标记	处数	分区	更改文件号	签名	年月日				
设计	杨泽坚					数量	2		
审核						比例	1:1		
					日期	2014.5.1	共 14 张 第 8 张		PGM-00-16

A3-压件块



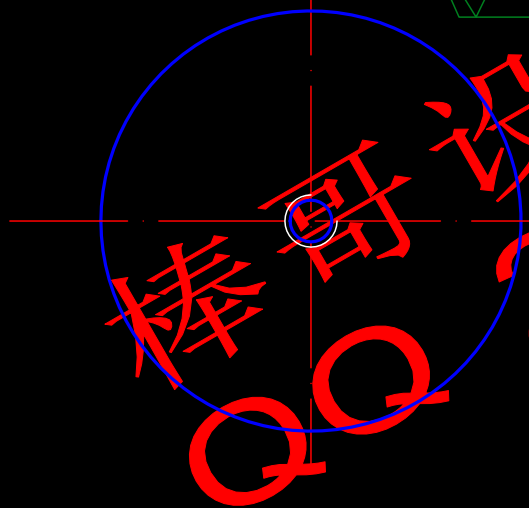
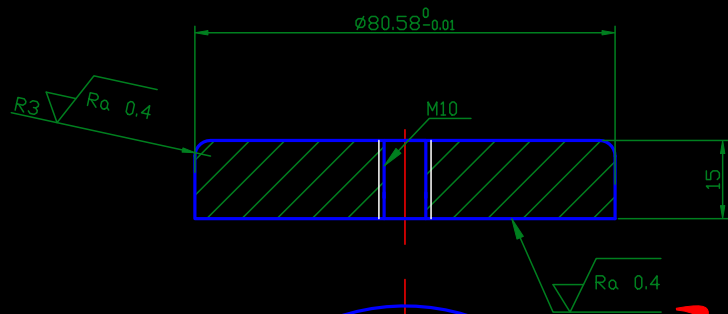
棒哥设计工作室
QQ 29467473

技术要求:

1. 材料45号钢, 热处理至 45~48HRC,
2. 未注表面粗糙度为 $Ra 6.3$

						45#		江西农业大学 工学院	
								压件块	
标记	处数	分区	更改文件号	签名	年月日				
设计	杨泽坚					数量	1		
审核						比例	1:1		
					日期	2014.5.1	共 14 张 第 7 张		PGM-00-03

A3-压料块



棒哥设计工作室
QQ: 29467473

技术要求:

1. 未注表面粗糙度为 Ra6.3
2. 热处理至 43~48HRC

						45#		江西农业大学 工学院	
								压料块	
标记	处数	分区	更改文件号	签名	年月日				
设计	杨泽坚					数量	1		
审核						比例	1:1		
					日期	2014.5.1		共 14 张 第 5 张	
						PGM-00-07			



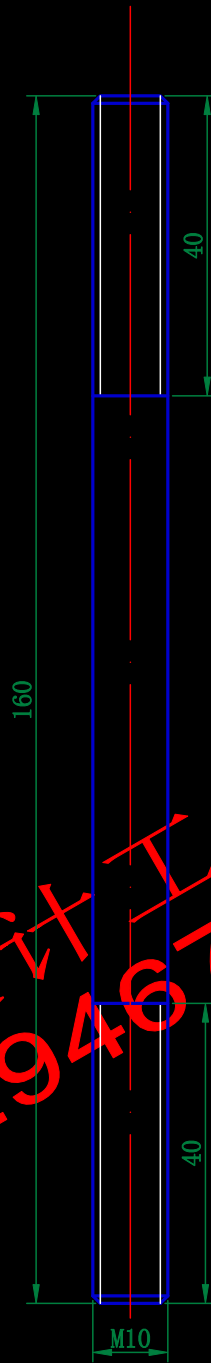
棒哥设计工作室
QQ 29467473

技术要求:

1. 未注倒角 1X45°
2. 未注表面粗糙度为 Ra6.3
3. 热处理至 43~48HRC

						45#	江西农业大学 工学院		
标记	外数	分区	更改文件号	签名	年月日		阶段标记	数量	4
设计	杨泽 坚		标准化					比例	1:1
审核						共 14 张 第 9 张		PGM-00-15	
工艺				日期	2014. 5. 1				

A4-丝杆1

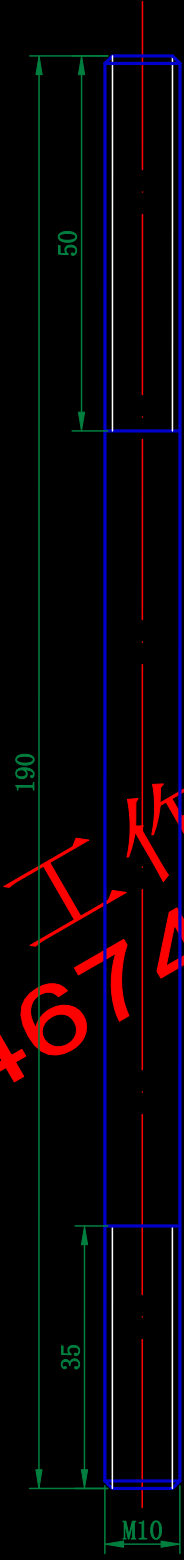


棒哥设计工作室
QQ 29467473

技术要求:

1. 未注倒角 1X45°
2. 未注表面粗糙度为 Ra6.3
3. 热处理至 43~48HRC

						45#			江西农业大学 工学院	
标记	外数	分区	更改文件号	签名	年月日	阶段标记		数量	1	
设计	杨泽 坚		标准化					比例	1:1	
审核										PGM-00-08
工艺				日期	2014. 5. 1	共 14 张 第 11 张				



棒哥设计工作室
QQ 29467473

技术要求:

1. 未注倒角 1X45°
2. 未注表面粗糙度为 Ra6.3
3. 热处理至 43~48HRC

						45#			江西农业大学 工学院	
标记	外数	分区	更改文件号	签名	年月日	阶段标记		数量	1	
设计	杨泽 坚		标准化					比例	1:1	
审核										PGM-00-18
工艺				日期	2014.5.1	共 14 张 第 10 张				