






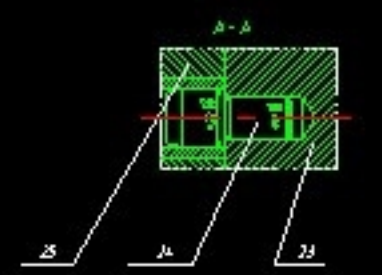
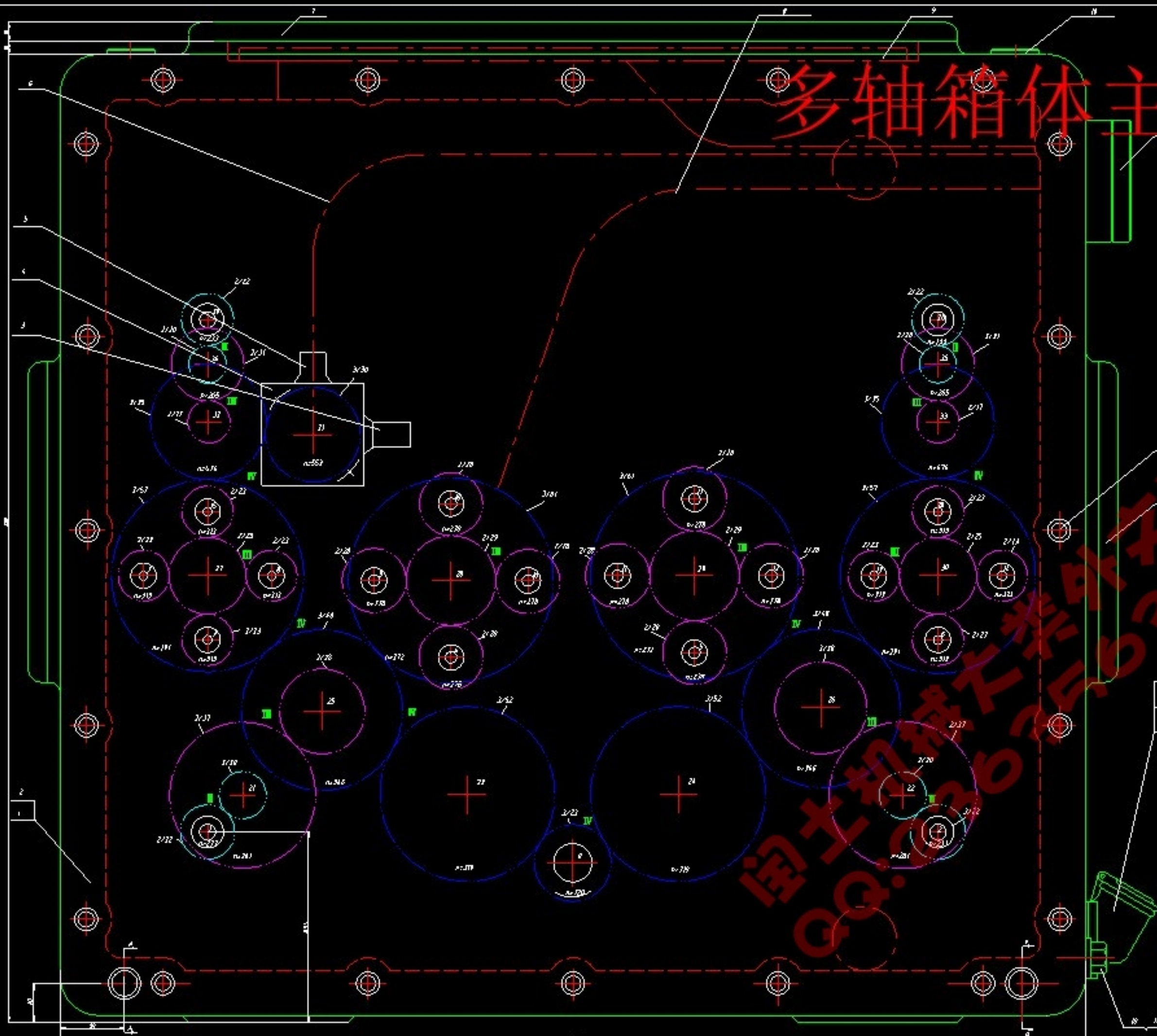
 毕业论文.doc	2017/6/25 14:55	Microsoft Word ...	1,154 KB
 多轴箱体前盖.dwg	2017/6/25 14:57	AutoCAD 图形	100 KB
 多轴箱体图.dwg	2017/6/25 14:57	AutoCAD 图形	173 KB
 多轴箱体主视图.dwg	2017/6/25 14:58	AutoCAD 图形	136 KB
 开题报告.doc	2017/6/25 14:55	Microsoft Word ...	48 KB
 买家售后必读.jpg	2017/8/16 7:41	图片文件(jpg)	439 KB
 中期报告.doc	2017/6/25 14:56	Microsoft Word ...	217 KB
 轴的展开图.dwg	2017/6/25 14:58	AutoCAD 图形	355 KB

全部文件

淘土机械大禁外文翻译  
992363563218

# 多轴箱体主视图

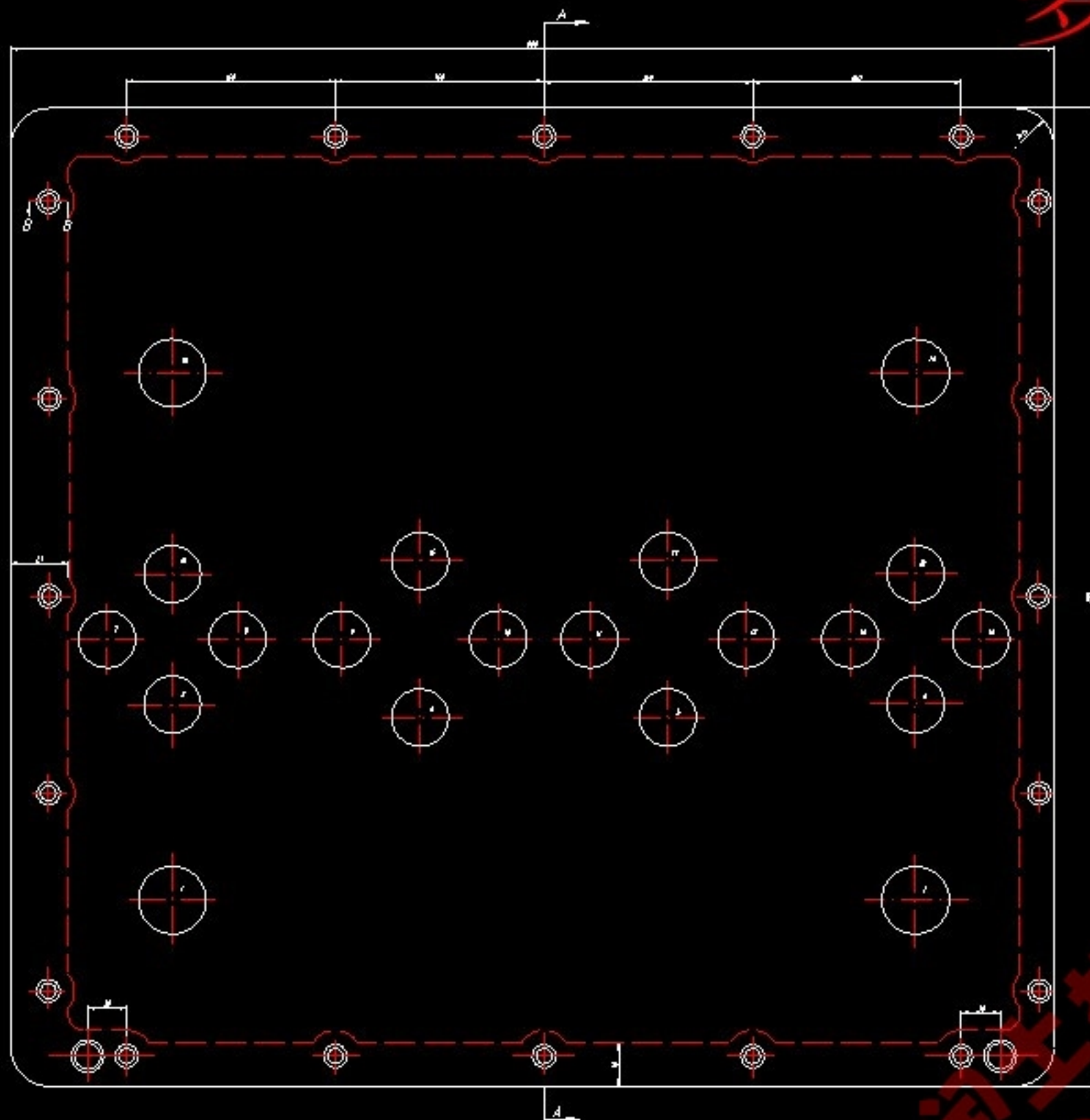


代号	数量	名称	比例	材料	备注
1	1	箱体	1:1	HT200	
2	1	轴	1:1	45	
3	1	轴	1:1	45	
4	1	轴	1:1	45	
5	1	轴	1:1	45	
6	1	轴	1:1	45	
7	1	轴	1:1	45	
8	1	轴	1:1	45	
9	1	轴	1:1	45	
10	1	轴	1:1	45	
11	1	轴	1:1	45	
12	1	轴	1:1	45	
13	1	轴	1:1	45	
14	1	轴	1:1	45	
15	1	轴	1:1	45	
16	1	轴	1:1	45	
17	1	轴	1:1	45	
18	1	轴	1:1	45	
19	1	轴	1:1	45	
20	1	轴	1:1	45	
21	1	轴	1:1	45	
22	1	轴	1:1	45	
23	1	轴	1:1	45	
24	1	轴	1:1	45	
25	1	轴	1:1	45	
26	1	轴	1:1	45	
27	1	轴	1:1	45	
28	1	轴	1:1	45	
29	1	轴	1:1	45	
30	1	轴	1:1	45	
31	1	轴	1:1	45	
32	1	轴	1:1	45	
33	1	轴	1:1	45	
34	1	轴	1:1	45	
35	1	轴	1:1	45	
36	1	轴	1:1	45	
37	1	轴	1:1	45	
38	1	轴	1:1	45	
39	1	轴	1:1	45	
40	1	轴	1:1	45	
41	1	轴	1:1	45	
42	1	轴	1:1	45	
43	1	轴	1:1	45	
44	1	轴	1:1	45	
45	1	轴	1:1	45	
46	1	轴	1:1	45	
47	1	轴	1:1	45	
48	1	轴	1:1	45	
49	1	轴	1:1	45	
50	1	轴	1:1	45	
51	1	轴	1:1	45	
52	1	轴	1:1	45	
53	1	轴	1:1	45	
54	1	轴	1:1	45	
55	1	轴	1:1	45	
56	1	轴	1:1	45	
57	1	轴	1:1	45	
58	1	轴	1:1	45	
59	1	轴	1:1	45	
60	1	轴	1:1	45	
61	1	轴	1:1	45	
62	1	轴	1:1	45	
63	1	轴	1:1	45	
64	1	轴	1:1	45	
65	1	轴	1:1	45	
66	1	轴	1:1	45	
67	1	轴	1:1	45	
68	1	轴	1:1	45	
69	1	轴	1:1	45	
70	1	轴	1:1	45	
71	1	轴	1:1	45	
72	1	轴	1:1	45	
73	1	轴	1:1	45	
74	1	轴	1:1	45	
75	1	轴	1:1	45	
76	1	轴	1:1	45	
77	1	轴	1:1	45	
78	1	轴	1:1	45	
79	1	轴	1:1	45	
80	1	轴	1:1	45	
81	1	轴	1:1	45	
82	1	轴	1:1	45	
83	1	轴	1:1	45	
84	1	轴	1:1	45	
85	1	轴	1:1	45	
86	1	轴	1:1	45	
87	1	轴	1:1	45	
88	1	轴	1:1	45	
89	1	轴	1:1	45	
90	1	轴	1:1	45	
91	1	轴	1:1	45	
92	1	轴	1:1	45	
93	1	轴	1:1	45	
94	1	轴	1:1	45	
95	1	轴	1:1	45	
96	1	轴	1:1	45	
97	1	轴	1:1	45	
98	1	轴	1:1	45	
99	1	轴	1:1	45	
100	1	轴	1:1	45	

多轴箱体主视图  
 比例 1:1  
 材料 HT200  
 45



# 多轴箱体前盖



比例 1:1

### 技术要求

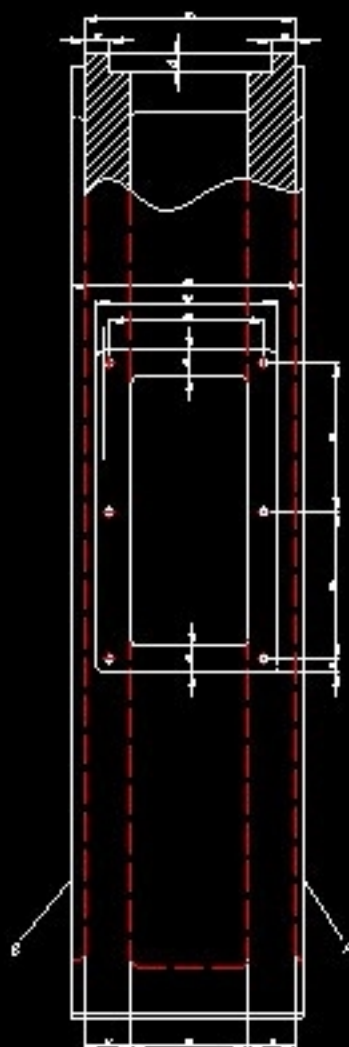
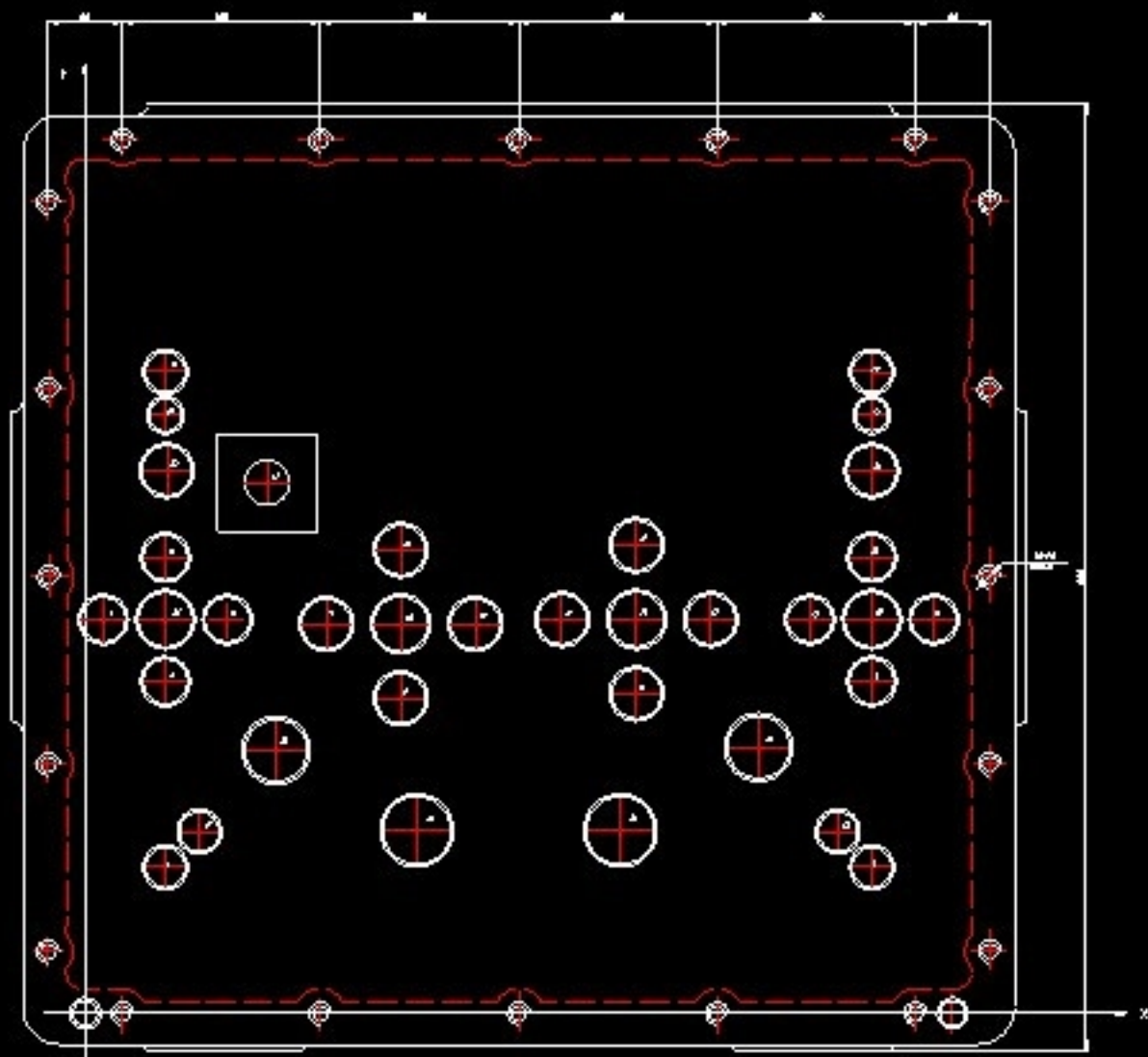
- 1 A面和下平面在1000毫米上不大于0.01
- 2 未注圆角R5
- 3 铸件不允许有裂纹和砂眼。

序号	$\times \pm 0.01$	$\gamma \pm 0.01$
1	65.000	199.500
2	635.000	199.500
3	65.000	209.500
4	275.000	259.500
5	645.000	259.500
6	635.000	269.500
7	65.000	279.500
8	105.000	279.500
9	195.000	279.500
10	275.000	279.500
11	285.000	279.500
12	505.000	279.500
13	595.000	279.500
14	685.000	279.500
15	65.000	269.500
16	255.000	279.500
17	645.000	279.500
18	635.000	269.500
19	65.000	279.500
20	635.000	279.500

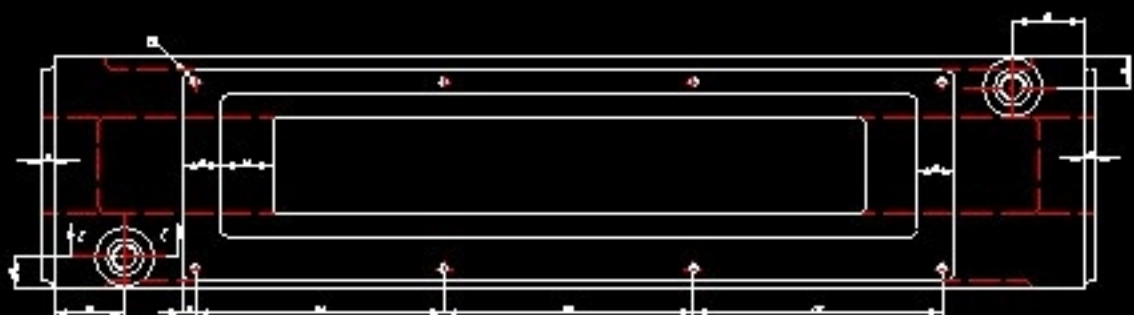


多轴箱体前盖					DZX-01-2
设计	审核	制图	工艺	材料	
设计		审核		材料	HT200
制图				比例	1:1
工艺		铸造		共1张	第1张

# 多轴箱体图

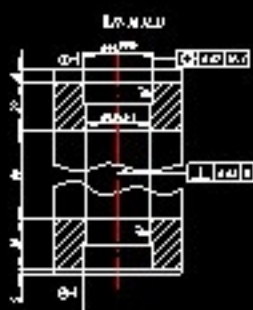
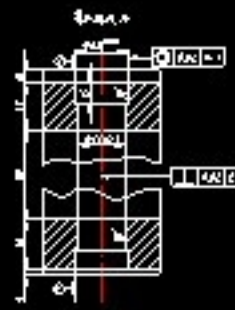
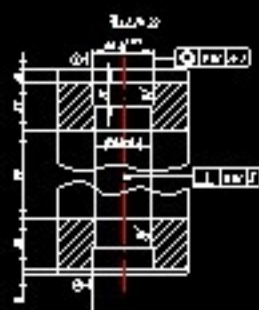


轴号	750.00	750.00
1	15.000	10.500
2	25.500	10.500
3	41.000	10.500
4	56.500	10.500
5	72.000	10.500
6	87.500	10.500
7	103.000	10.500
8	118.500	10.500
9	134.000	10.500
10	149.500	10.500
11	165.000	10.500
12	180.500	10.500
13	196.000	10.500
14	211.500	10.500
15	227.000	10.500
16	242.500	10.500
17	258.000	10.500
18	273.500	10.500
19	289.000	10.500
20	304.500	10.500
21	320.000	10.500
22	335.500	10.500
23	351.000	10.500
24	366.500	10.500
25	382.000	10.500



1:1

技术要求  
 1. 总成的平行度在0.02以内不大于0.01  
 2. 4轴线的平行度在0.01  
 3. 轴孔与轴线的垂直度在0.02  
 4. 公差按GB  
 5. 铸件不允许有裂纹缺陷



多轴箱体图		DZX-01-1	
比例	1:1	材料	HT20-20
图号		数量	1
设计		日期	



# 轴的展开图

