

**CB**

**中华人民共和国船舶行业标准**

**CB/T 3443—92**

---

**船用电液比例流量方向复合阀**

1992-03-07 发布

1992-10-01 实施

中国船舶工业总公司 发布

## 船用电液比例流量方向复合阀

### 1 主题内容与适用范围

本标准规定了船用电液比例流量方向复合阀(以下简称复合阀)的产品分类、技术要求、试验方法、检验规则以及标志、包装、运输、贮存。

本标准适用于以液压油为工作介质的复合阀。

### 2 引用标准

- GB 1348 球墨铸铁件
- GB 8107 液压阀 压差—流量特性试验方法
- CB 1170 船用电液比例控制阀技术条件
- CB 3403 船用比例电磁铁

### 3 基本机能符号的组合

复合阀的基本符号组合见图 1。

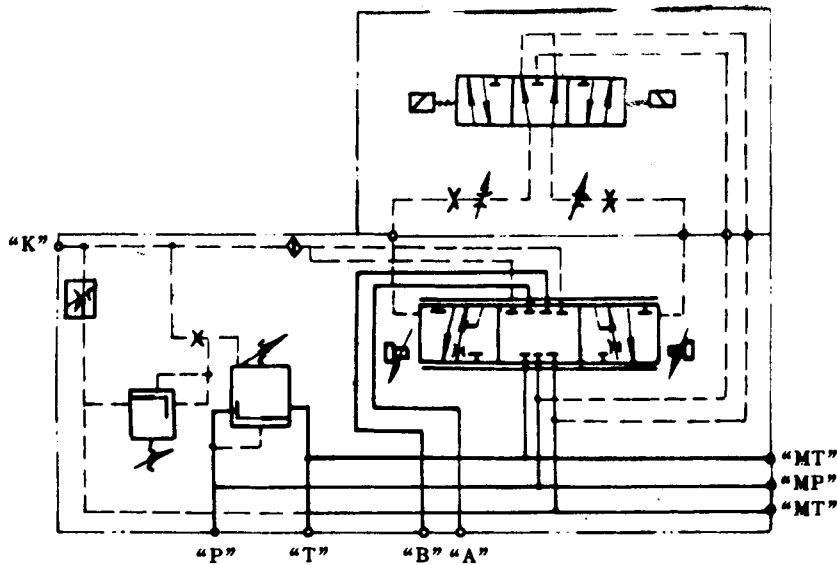


图 1

P—供油口；T—回油口；A、B—工作油口；  
K 控制油口；MT、MP—阀并联油口