



# 中华人民共和国国家标准

GB/T 19383—2003/ISO 6170:1999

---

## 纺纱机械 梳毛机用搓条胶板 主要尺寸和标记

Spinning machinery—Main dimensions and designation of  
condenser rubbers for cards

(ISO 6170:1999, Spinning machinery—Condenser rubbers for cards, IDT)

2003-11-10 发布

2004-05-01 实施

中华人民共和国  
国家质量监督检验检疫总局 发布

## 前 言

本标准等同采用 ISO 6170:1999《纺纱机械——梳毛机用搓条胶板》(英文版)。

本标准等同翻译 ISO 6170:1999。

为便于使用,对 ISO 6170:1999 做了下列编辑性修改:

- a) 标准名称《纺纱机械——梳毛机用搓条胶板》改为《纺纱机械——梳毛机用搓条胶板主要尺寸和标记》;
- b) “本国际标准”一词改为“本标准”;
- c) “2 符号……见图 1。”改为“2 符号(见图 1)”;
- d) “2 符号”中量的符号与其释义之间增加破折号“——”,在释义之后增加分号“;”,最后一个释义之后增加句号“。”;
- e) 图 1 中剖面符号“A-A”改为“A-A”,表示剖切位置的细点划线改为两条短粗实线;
- f) “4 标记”中“ISO 6170”前增加本国家标准编号,改为“GB/T 19383-ISO 6170”;
- g) 删除 ISO 6170:1999 的封面和前言。

本标准由中国纺织工业协会提出。

本标准由全国纺织机械与附件标准化技术委员会归口。

本标准起草单位:陕西纺织器材研究所、无锡二橡胶股份有限公司。

本标准主要起草人:赵玉生。

本标准首次发布。

## 纺纱机械 梳毛机用搓条胶板主要尺寸和标记

### 1 范围

本标准规定了梳毛机用搓条胶板的主要尺寸。

### 2 符号(见图 1)

- $d$ ——罗拉直径；  
 $i$ ——两罗拉中心的平均距离；  
 $i_{\max}$ ——两罗拉中心的最大距离；  
 $i_{\min}$ ——两罗拉中心的最小距离；  
 $l$ ——罗拉的长度；  
 $b$ ——搓条胶板定位块两内侧面间的距离；  
 $t$ ——搓条胶板的总宽；  
 $c$ ——搓条胶板的内周长(不包括定位块)；  
 $n$ ——搓条胶板外表面每 100 mm 内的沟槽数；  
 $p$ ——槽距,两沟槽的中心距。

单位为毫米

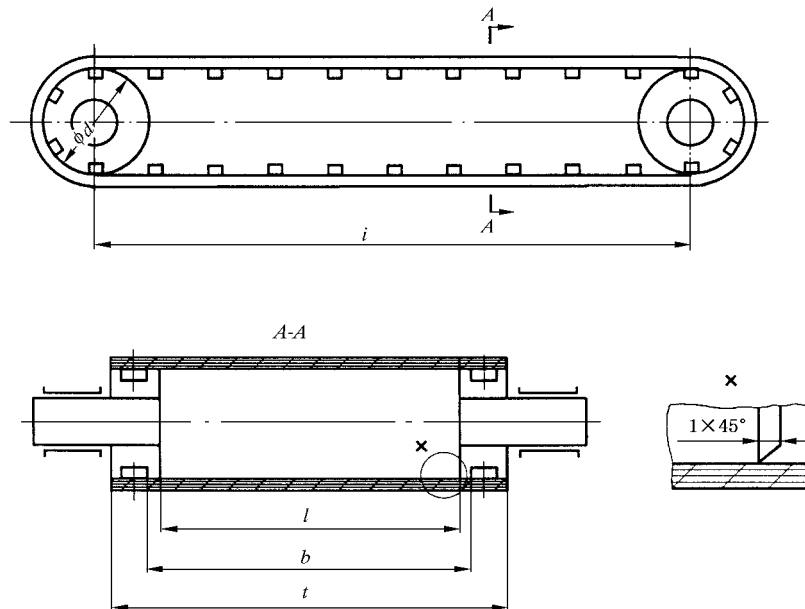


图 1 安装在罗拉上的搓条胶板