

UDC 621.9-21
J 58



中华人民共和国国家标准

GB 3668.4—83

组合机床通用部件 滑台尺寸

Modular units for machine tool construction—
Slide units—Dimensions

1983-05-09 发布

1984-03-01 实施

国家标准局 发布

中 华 人 民 共 和 国
国 家 标 准
组 合 机 床 通 用 部 件
滑 台 尺 寸

GB 3668.4—83

*

中国标准出版社出版发行
北京复兴门外三里河北街16号
邮政编码:100045

网址 www.spc.net.cn

电话:68523946 68517548

中国标准出版社秦皇岛印刷厂印刷

各地新华书店经销

*

开本 880×1230 1/16 印张 0.25 字数 4 千字

1983年12月第一版 2008年2月第二次印刷

*

书号: 155066·1-30493

如有印装差错 由本社发行中心调换

版权专有 侵权必究

举报电话:(010)68533533

组合机床通用部件
滑台尺寸

Modular units for machine tool construction —
Slide units—Dimensions

本标准等效于ISO 2562—1973《组合机床通用部件——滑台》。等效采用时采纳了《ISO 2562—1973/修正案1》。

1 范围

本标准规定了组合机床滑台的有关互换性尺寸。

2 名义尺寸

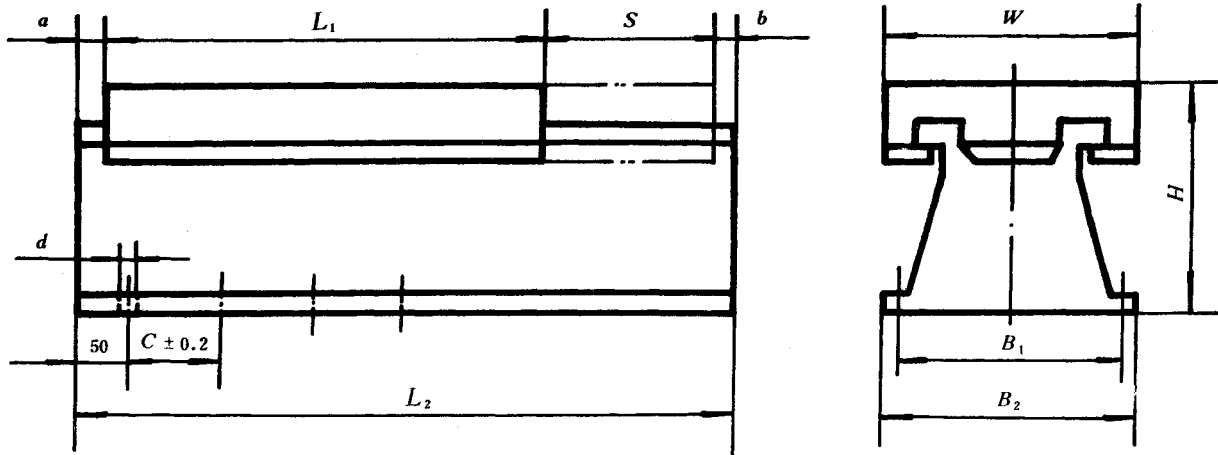
名义尺寸规定用滑鞍的宽度 W 表示。

采用下列九种名义尺寸：

125、160、200、250、320、400、500、630和800mm。

3 尺寸

名义尺寸为125~800mm的滑台，其尺寸应符合下列图和表的规定。



$c = 50 \text{ mm}$ 的整数倍
 $a + b = 40 \text{ mm min}$
 $L_2 = L_1 + S + 40 \text{ mm min}$