



中华人民共和国国家标准

GB/T 3789.4—91

发射管电性能测试方法 栅极反向电流的测试方法

Measurements of the electrical properties of transmitting tubes
Measuring methods of reverse grids current

1991-08-15 发布

1992-04-01 实施

国家技术监督局 发布

中 华 人 民 共 和 国
国 家 标 准
发 射 管 电 性 能 测 试 方 法
栅 极 反 向 电 流 的 测 试 方 法
GB/T 3789.4—91

*

中国标准出版社出版发行
北京西城区复兴门外三里河北街16号
邮政编码:100045

<http://www.spc.net.cn>

电话:63787337、63787447

1992年4月第一版 2006年5月电子版制作

*

书号:155066·1-26155

版权专有 侵权必究
举报电话:(010)68533533

中华人民共和国国家标准

发射管电性能测试方法 栅极反向电流的测试方法

GB/T 3789.4—91

代替 GB 3789.4—83

Measurements of the electrical properties of transmitting tubes
Measuring methods of reverse grids current

1 主题内容与适用范围

本标准规定了发射管栅极反向电流的测试方法。

本标准适用于阳极耗散功率 25 W 以上的空间电荷控制的振荡、调制、调整和功率放大管栅极反向电流的测试。

2 引用标准

GB/T 3789.1 发射管电性能测试方法 总则

3 术语

栅极反向电流 reverse grids current

栅极反向电流是指在规定的工况状态下,对阴极具有负电位的该栅极电路内的电流。一般而言,它是栅极热放射电流、离子流、漏电流和栅极截获的阴极电子流等成分的总和。

4 电原理图

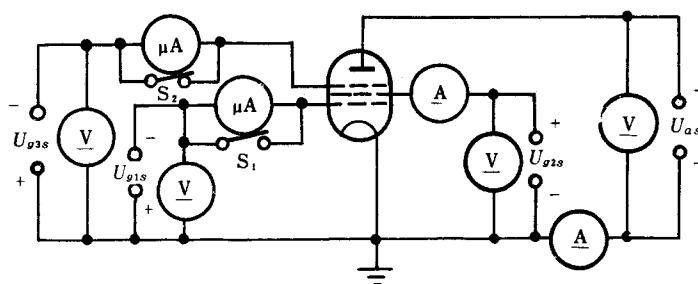


图 1 直读法测试电原理图

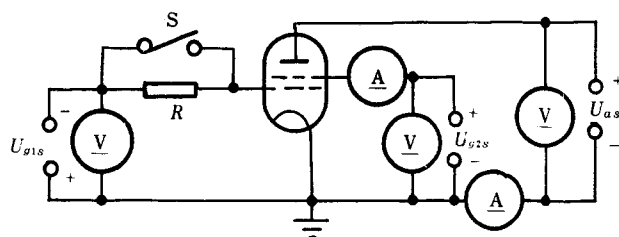


图 2 补偿法测试电原理图