

ICS 65.150
B 51



中华人民共和国国家标准

GB/T 26621—2011

日本对虾

Kuruma prawn

2011-06-16 发布

2011-11-01 实施

中华人民共和国国家质量监督检验检疫总局
中国国家标准化管理委员会 发布

前 言

本标准的附录 A 和附录 B 为规范性附录。

本标准由中华人民共和国农业部提出。

本标准由全国水产标准化技术委员会海水养殖分技术委员会归口。

本标准起草单位：中国水产科学研究院黄海水产研究所。

本标准主要起草人：刘萍、李健、孔杰、刘志鸿、庄志猛、张岩、王清印。

日 本 对 虾

1 范围

本标准规定了日本对虾(*Marsupenaeus japonicus*)的主要外部形态构造特征、生长与繁殖、遗传学特性以及检测方法。

本标准适用于日本对虾的种质检测和鉴定。

2 学名与分类

2.1 学名

日本对虾 *Marsupenaeus japonicus* (Bate, 1988)。

2.2 分类位置

甲壳纲(Crustacea),十足目(Decapoda),对虾科(Penaeidae),囊对虾属(*Marsupenaeus*)。

3 主要形态构造特征

3.1 外部特征

日本对虾甲壳光滑无毛,体上有十几条棕色和兰色相间的横带。附肢呈黄色,尾肢后部色泽鲜艳、呈鲜兰色和黄色,边缘呈红色。额角侧沟很深,延伸至头胸甲的后缘。额角后脊较额角侧沟宽,具中央沟。尾节背面有深的纵沟,末端尖,两侧有3对细小活动刺。肝脊和额胃脊明显。

日本对虾的外部形态见图1。

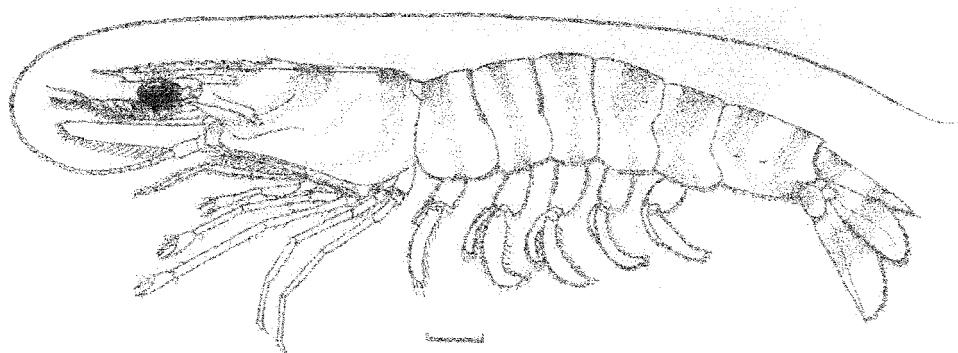


图1 日本对虾外部形态

雄虾第1腹肢的内肢变形特化成交接器,呈倒钟形,中叶末端形成横圆突起折向腹面,显著超出侧叶末端,顶端稍圆,雄性交接器见图2。雄性附肢由2节构成,末端鳞片状,近乎椭圆形,长约为宽的2倍,边缘着生细端刺。

雌虾第4对和第5对步足之间基部的腹甲上,有一囊状交接器为纳精囊,前端开口,其前方有一圆突,见图3。