



中华人民共和国国家标准

GB/T 28712.4—2012

热交换器型式与基本参数 第4部分：立式热虹吸式重沸器

Types and basic parameters of heat exchangers—
Part 4: Vertical thermo siphon reboilers

2012-09-03 发布

2013-01-01 实施

中华人民共和国国家质量监督检验检疫总局
中国国家标准化管理委员会 发布

前 言

GB/T 28712《热交换器型式与基本参数》分为 6 个部分：

- 第 1 部分：浮头式热交换器；
- 第 2 部分：固定管板式热交换器；
- 第 3 部分：U 形管式热交换器；
- 第 4 部分：立式热虹吸式重沸器；
- 第 5 部分：螺旋板式热交换器；
- 第 6 部分：空冷式热交换器。

本部分为 GB/T 28712 的第 4 部分。

本部分按照 GB/T 1.1—2009 给出的规则起草。

本部分由全国锅炉压力容器标准化技术委员会(SAC/TC 262)提出并归口。

本部分负责起草单位：合肥通用机械研究院。

本部分主要起草人：吴晓红、陈永东。

热交换器型式与基本参数

第 4 部分：立式热虹吸式重沸器

1 范围

GB/T 28712 的本部分规定了立式热虹吸式重沸器(以下简称“重沸器”)的型式、公称直径、公称压力、换热管规格、计算换热面积以及支持板间距等基本参数。

本部分适用于石油、化学工业用碳素钢、低合金钢、不锈钢、铝、铜和钛制重沸器,也适用于其他工业部门用相似的重沸器。

2 规范性引用文件

下列文件对于本文件的应用是必不可少的。凡是注日期的引用文件,仅注日期的版本适用于本文件。凡是不注日期的引用文件,其最新版本(包括所有的修改单)适用于本文件。

GB 151 管壳式换热器

3 型式

3.1 结构简图见图 1。

3.2 型号及零部件名称按 GB 151 的规定。

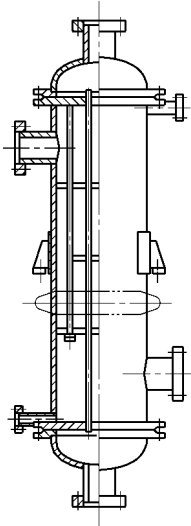


图 1