

ICS 77.150.10
H 61



中华人民共和国国家标准

GB/T 8733—2007
代替 GB/T 8733—2000

铸 造 铝 合 金 锭

Aluminum alloy ingots for casting

2007-04-30 发布

2007-11-01 实施

中华人民共和国国家质量监督检验检疫总局
中国国家标准化管理委员会 发布

前 言

本标准代替 GB/T 8733—2000《铸造铝合金锭》。

本标准与 GB/T 8733—2000 相比,主要变化如下:

——规定并采用了全新的合金组别、合金类型划分方法及牌号表示方法,取消了原合金锭牌号、代号体系,并在附录 A 中列出了合金新、旧牌号、类型、代号对照表。

——新增加了 33 个合金(见附录 A)。

——明确规定了铸锭针孔度的级别,并对其取样和制样方法做出了详细规定。

本标准的附录 A 为资料性附录。

本标准由中国有色金属工业协会提出。

本标准由全国有色金属标准化技术委员会归口并负责解释。

本标准负责起草单位:包头铝业股份有限公司、山东铝业股份有限公司、中国有色金属工业标准计量质量研究所。

本标准主要起草人:王云利、赵洪生、韩在光、范顺科、葛立新、朱玉华、毕效革、张春明、宗丽华、李林海。

本标准所代替标准的历次版本发布情况为:

——GB/T 8733—1988、GB/T 8733—2000。

铸 造 铝 合 金 锭

1 范围

本标准规定了铸造铝合金锭的要求、试验方法、检验规则及包装、标志、运输、贮存及订货单内容。本标准适用于铝合金铸件用的铸造铝合金锭(以下简称铸锭)。

2 规范性引用文件

下列文件中的条款通过本标准的引用而成为本标准的条款。凡是注日期的引用文件,其随后所有的修改单(不包括勘误的内容)或修订版均不适用本标准,然而,鼓励根据本标准达成协议的各方研究是否可使用这些文件的最新版本。凡是不注日期的引用文件,其最新版本适用于本标准。

GB/T 228 金属材料 室温拉伸试验方法

GB/T 231.1 金属布氏硬度试验 第1部分:试验方法

GB/T 3246.2 变形铝及铝合金制品低倍组织检验方法

GB/T 6987(所有部分) 铝及铝合金化学分析方法

GB/T 7999 铝及铝合金光电直读发射光谱分析方法

GB/T 8170 数值修约规则

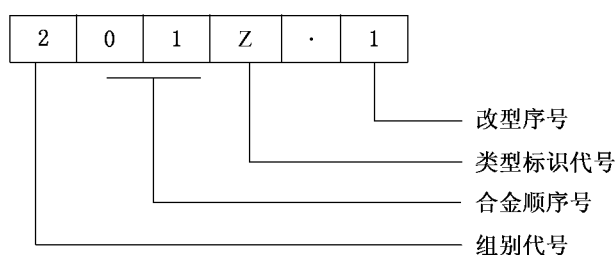
YB/T 025 包装用钢带

JB/T 7946.3 铸造铝合金金相 铸造铝合金针孔

3 要求

3.1 铸锭合金牌号

3.1.1 合金牌号采用三位数字(或三位数字加一位英文字母)加小数点再加数字的形式表示,示例如下:



3.1.2 牌号的第一位数字表示合金组别,合金组别按主要合金元素来确定,如表1所示。

3.1.3 牌号的第二、三位数字为合金顺序号,用以标识同一合金组中不同的铸造铝合金锭。

3.1.4 小数点后的数字为改型序号,用来标识化学成分近似相同的同种铝合金中,个别组成元素(如细化晶粒用合金元素)相异或元素含量有微小差别的不同改型合金。

3.1.5 位于牌号最前面或小数点前面的英文字母为类型标识代号,用来标识化学成分近似相同的同种铝合金锭的不同类型。