




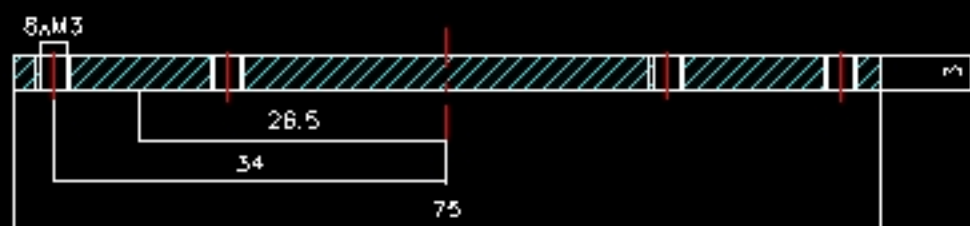
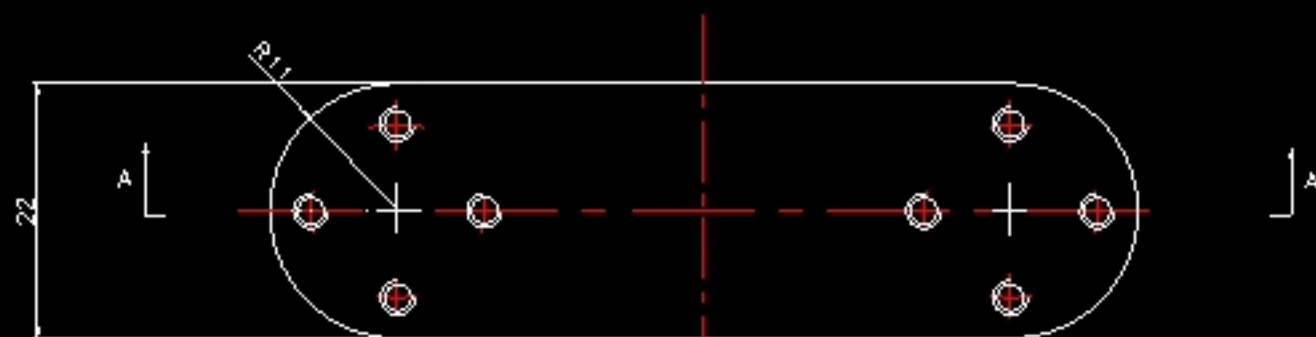


名称	修改日期	类型	大小
 : 内封.doc	2017/6/8 10:18	Microsoft Word ...	16 KB
 目录.doc	2017/6/29 18:05	Microsoft Word ...	38 KB
 图纸或照片.dwg	2017/6/8 10:22	AutoCAD 图形	248 KB
 正文.docx	2017/6/8 10:18	Microsoft Word ...	1,022 KB
 中外文摘要及关键词.docx	2017/6/8 10:18	Microsoft Word ...	16 KB

国外机械外文文献翻译  
QQ: 2363503210



其余  $\sqrt{R0.5}$



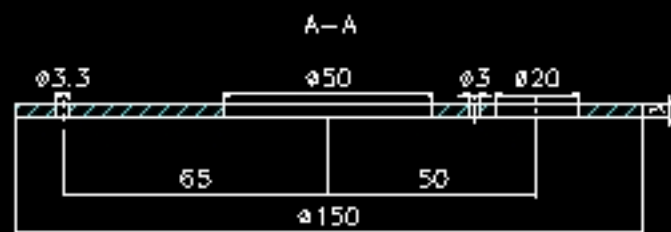
天津商业大学  
天津商业大学

技术要求

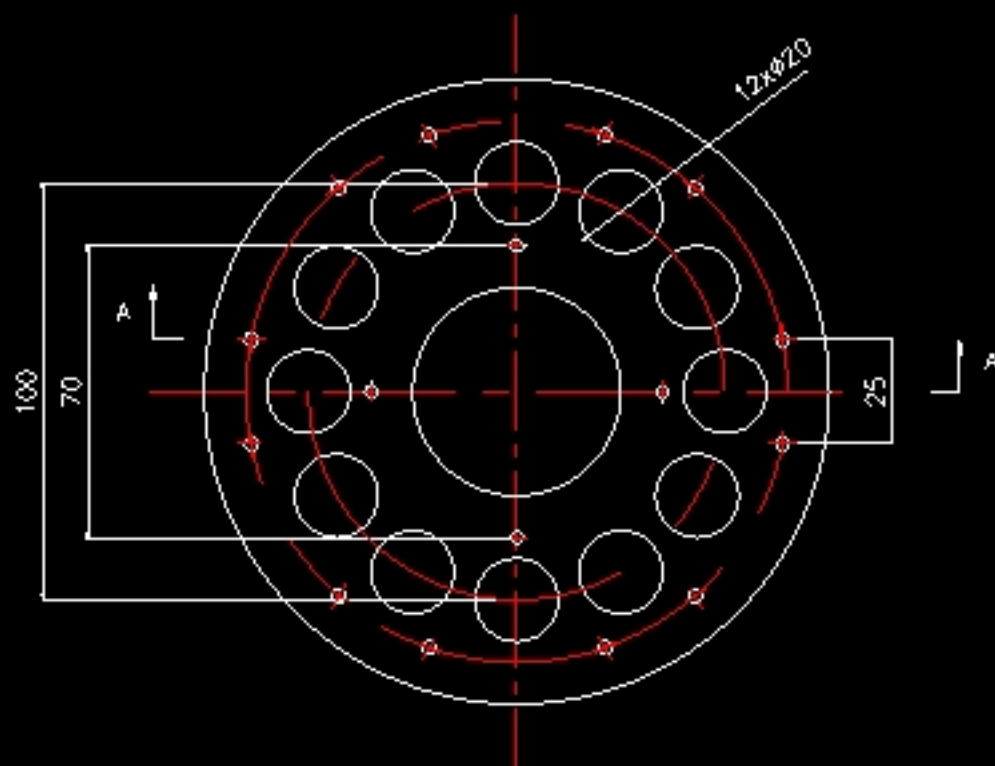
1. 对零件进行热处理;
2. 零件表面涂防锈油。

				Q235B		天津商业大学	
						阶梯标记	
						重量	
						比例	
						3:1	
						图五	





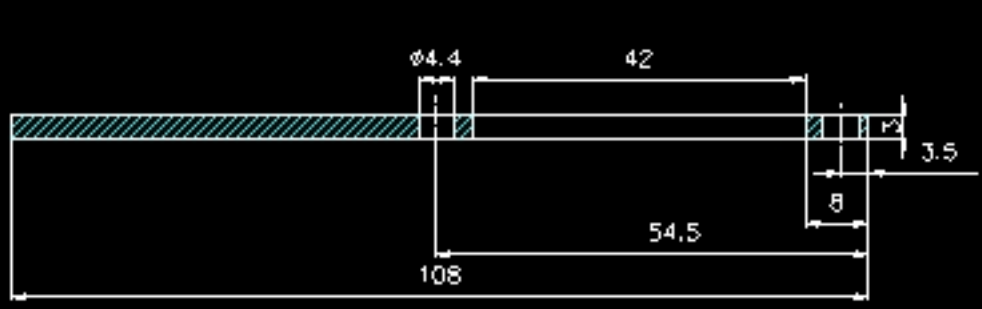
$\sqrt{R0.3}$



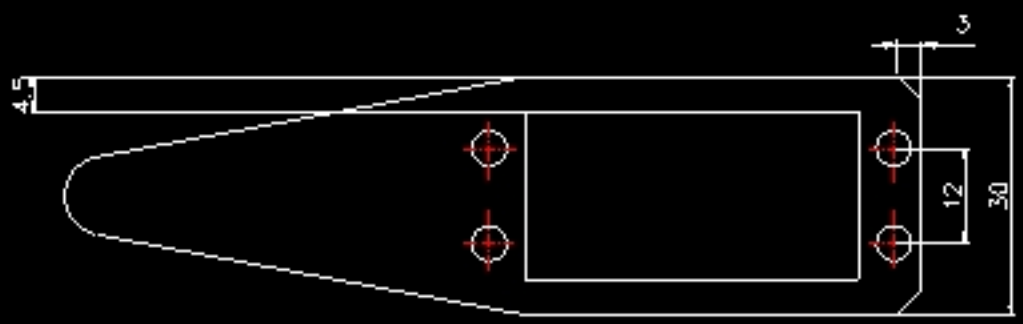
### 技术要求

1. 对零件表面进行烘干;
2. 零件涂漆防锈处理。

						45		天津商业大学	
								机身板	
设计	审核	制图	校对	工艺	日期	数量	比例		
							1:1		
								图例	



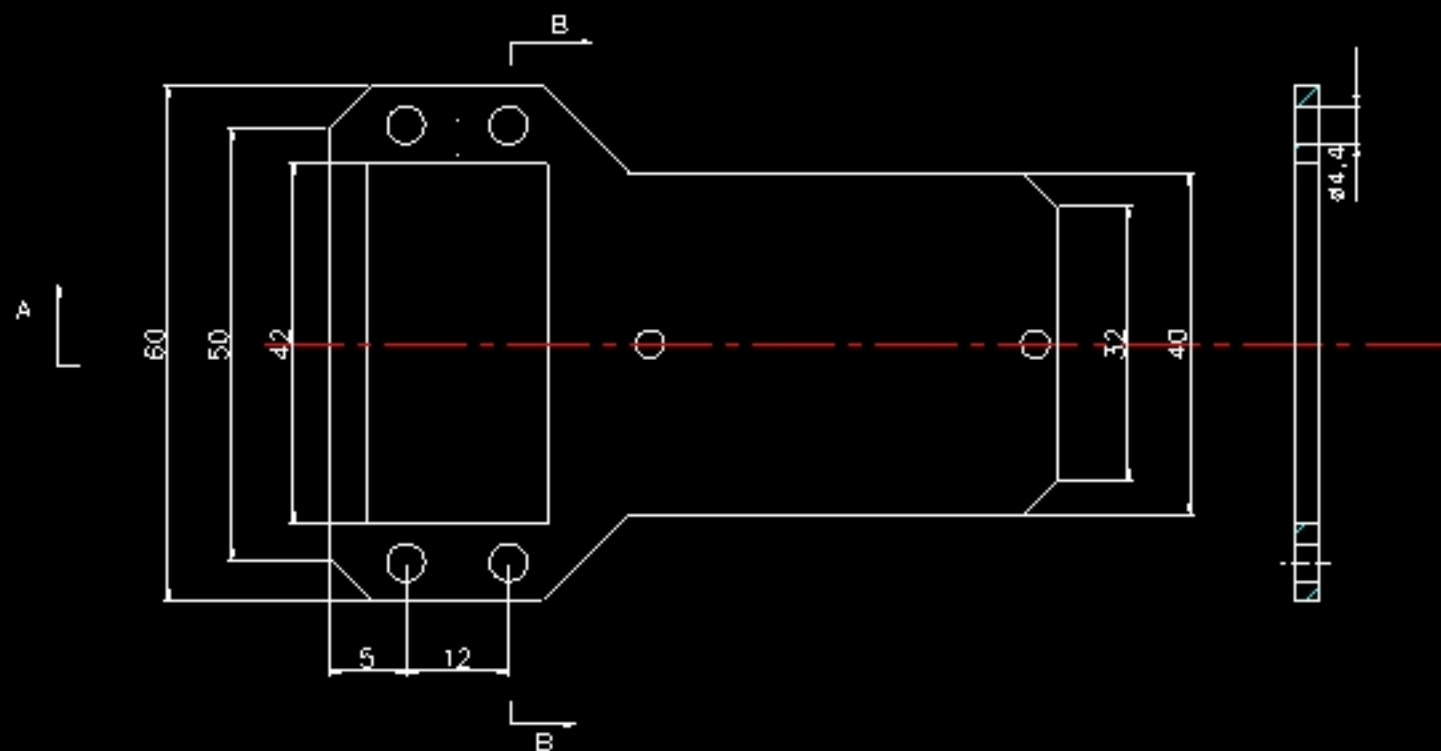
$\sqrt{Ra0.3}$



技术要求

1. 对零件进行防锈处理
2. 零件表面涂防锈油
3. 零件的尺寸公差按GB/T 18050-2008执行

				Q235		天津商业大学	
						机械足	
						图三	
设计	审核	制图	校对	日期	比例	重量	2-1
工艺							

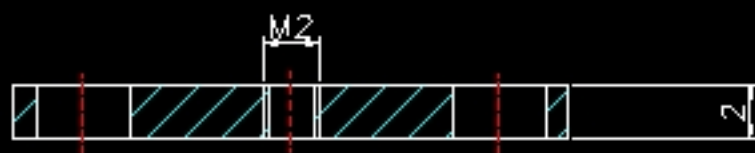


**技术要求**

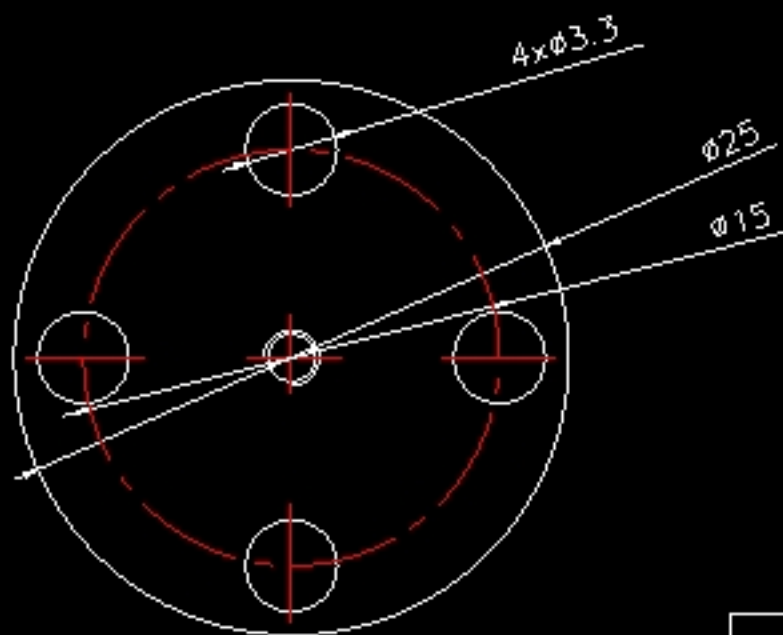
1. 对零件表面进行抛光;
2. 零件经热处理后。

						45 钢			天津商业大学	
									关节夹片	
标记	数量	分区	完成文件	备注	年月日	阶段标记	重量	比例	1:2	
设计	审核		审核							
校对										
审核										
工艺										





$\sqrt{Ra6.3}$



技术要求

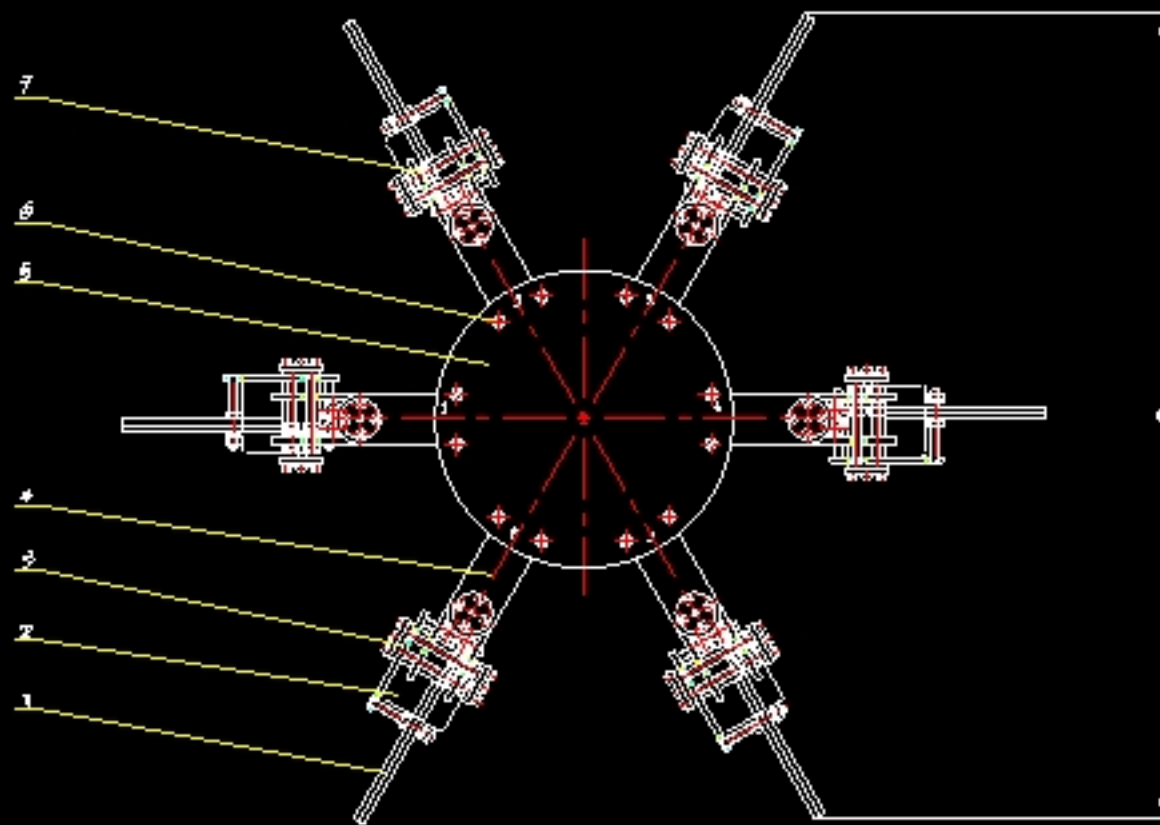
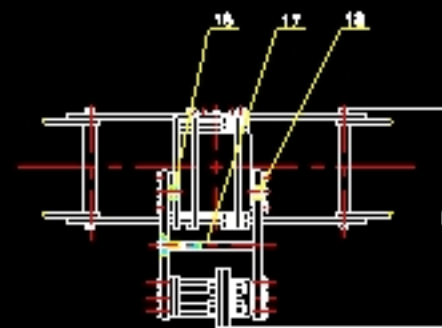
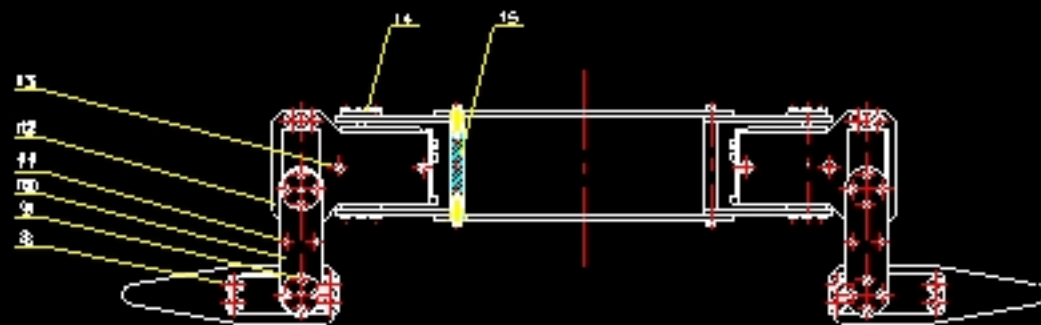
1. 对零件表面进行抛光;
2. 零件除淬后防锈处理。

						45 钢			天津商业大学	
									关节传动片	
标记	处数	分区	更改文件号	签名	年月日	阶段标记	重量	比例	5:1	
设计	张项		号	标准化						
校对										
审核				批准						
工艺										

图七



# 装配图



## 技术要求

- 1 零件及装配体经检验合格, 不得有裂纹、飞边、毛刺、锈蚀、凹痕、划伤、变形等缺陷;
- 2 同一规格的零件装配时, 应互换性良好, 配合、密封、传动等;
- 3 总装时须涂防锈油。

序号	代号	名称	数量	比例	材料	备注
1	GB/T 6002	轴	1	1:1	45	
2	GB/T 6003	轴	1	1:1	45	
3	GB/T 6004	轴	1	1:1	45	
4	GB/T 6005	轴	1	1:1	45	
5	GB/T 6006	轴	1	1:1	45	
6	GB/T 6007	轴	1	1:1	45	
7	GB/T 6008	轴	1	1:1	45	
8	GB/T 6009	轴	1	1:1	45	
9	GB/T 6010	轴	1	1:1	45	
10	GB/T 6011	轴	1	1:1	45	
11	GB/T 6012	轴	1	1:1	45	
12	GB/T 6013	轴	1	1:1	45	
13	GB/T 6014	轴	1	1:1	45	
14	GB/T 6015	轴	1	1:1	45	
15	GB/T 6016	轴	1	1:1	45	
16	GB/T 6017	轴	1	1:1	45	
17	GB/T 6018	轴	1	1:1	45	
18	GB/T 6019	轴	1	1:1	45	
19	GB/T 6020	轴	1	1:1	45	
20	GB/T 6021	轴	1	1:1	45	
21	GB/T 6022	轴	1	1:1	45	
22	GB/T 6023	轴	1	1:1	45	
23	GB/T 6024	轴	1	1:1	45	
24	GB/T 6025	轴	1	1:1	45	
25	GB/T 6026	轴	1	1:1	45	
26	GB/T 6027	轴	1	1:1	45	
27	GB/T 6028	轴	1	1:1	45	
28	GB/T 6029	轴	1	1:1	45	
29	GB/T 6030	轴	1	1:1	45	
30	GB/T 6031	轴	1	1:1	45	
31	GB/T 6032	轴	1	1:1	45	
32	GB/T 6033	轴	1	1:1	45	
33	GB/T 6034	轴	1	1:1	45	
34	GB/T 6035	轴	1	1:1	45	
35	GB/T 6036	轴	1	1:1	45	
36	GB/T 6037	轴	1	1:1	45	
37	GB/T 6038	轴	1	1:1	45	
38	GB/T 6039	轴	1	1:1	45	
39	GB/T 6040	轴	1	1:1	45	
40	GB/T 6041	轴	1	1:1	45	
41	GB/T 6042	轴	1	1:1	45	
42	GB/T 6043	轴	1	1:1	45	
43	GB/T 6044	轴	1	1:1	45	
44	GB/T 6045	轴	1	1:1	45	
45	GB/T 6046	轴	1	1:1	45	
46	GB/T 6047	轴	1	1:1	45	
47	GB/T 6048	轴	1	1:1	45	
48	GB/T 6049	轴	1	1:1	45	
49	GB/T 6050	轴	1	1:1	45	
50	GB/T 6051	轴	1	1:1	45	
51	GB/T 6052	轴	1	1:1	45	
52	GB/T 6053	轴	1	1:1	45	
53	GB/T 6054	轴	1	1:1	45	
54	GB/T 6055	轴	1	1:1	45	
55	GB/T 6056	轴	1	1:1	45	
56	GB/T 6057	轴	1	1:1	45	
57	GB/T 6058	轴	1	1:1	45	
58	GB/T 6059	轴	1	1:1	45	
59	GB/T 6060	轴	1	1:1	45	
60	GB/T 6061	轴	1	1:1	45	
61	GB/T 6062	轴	1	1:1	45	
62	GB/T 6063	轴	1	1:1	45	
63	GB/T 6064	轴	1	1:1	45	
64	GB/T 6065	轴	1	1:1	45	
65	GB/T 6066	轴	1	1:1	45	
66	GB/T 6067	轴	1	1:1	45	
67	GB/T 6068	轴	1	1:1	45	
68	GB/T 6069	轴	1	1:1	45	
69	GB/T 6070	轴	1	1:1	45	
70	GB/T 6071	轴	1	1:1	45	
71	GB/T 6072	轴	1	1:1	45	
72	GB/T 6073	轴	1	1:1	45	
73	GB/T 6074	轴	1	1:1	45	
74	GB/T 6075	轴	1	1:1	45	
75	GB/T 6076	轴	1	1:1	45	
76	GB/T 6077	轴	1	1:1	45	
77	GB/T 6078	轴	1	1:1	45	
78	GB/T 6079	轴	1	1:1	45	
79	GB/T 6080	轴	1	1:1	45	
80	GB/T 6081	轴	1	1:1	45	
81	GB/T 6082	轴	1	1:1	45	
82	GB/T 6083	轴	1	1:1	45	
83	GB/T 6084	轴	1	1:1	45	
84	GB/T 6085	轴	1	1:1	45	
85	GB/T 6086	轴	1	1:1	45	
86	GB/T 6087	轴	1	1:1	45	
87	GB/T 6088	轴	1	1:1	45	
88	GB/T 6089	轴	1	1:1	45	
89	GB/T 6090	轴	1	1:1	45	
90	GB/T 6091	轴	1	1:1	45	
91	GB/T 6092	轴	1	1:1	45	
92	GB/T 6093	轴	1	1:1	45	
93	GB/T 6094	轴	1	1:1	45	
94	GB/T 6095	轴	1	1:1	45	
95	GB/T 6096	轴	1	1:1	45	
96	GB/T 6097	轴	1	1:1	45	
97	GB/T 6098	轴	1	1:1	45	
98	GB/T 6099	轴	1	1:1	45	
99	GB/T 6100	轴	1	1:1	45	
100	GB/T 6101	轴	1	1:1	45	

国士机械外文文献翻译  
 QQ: 2363563218