




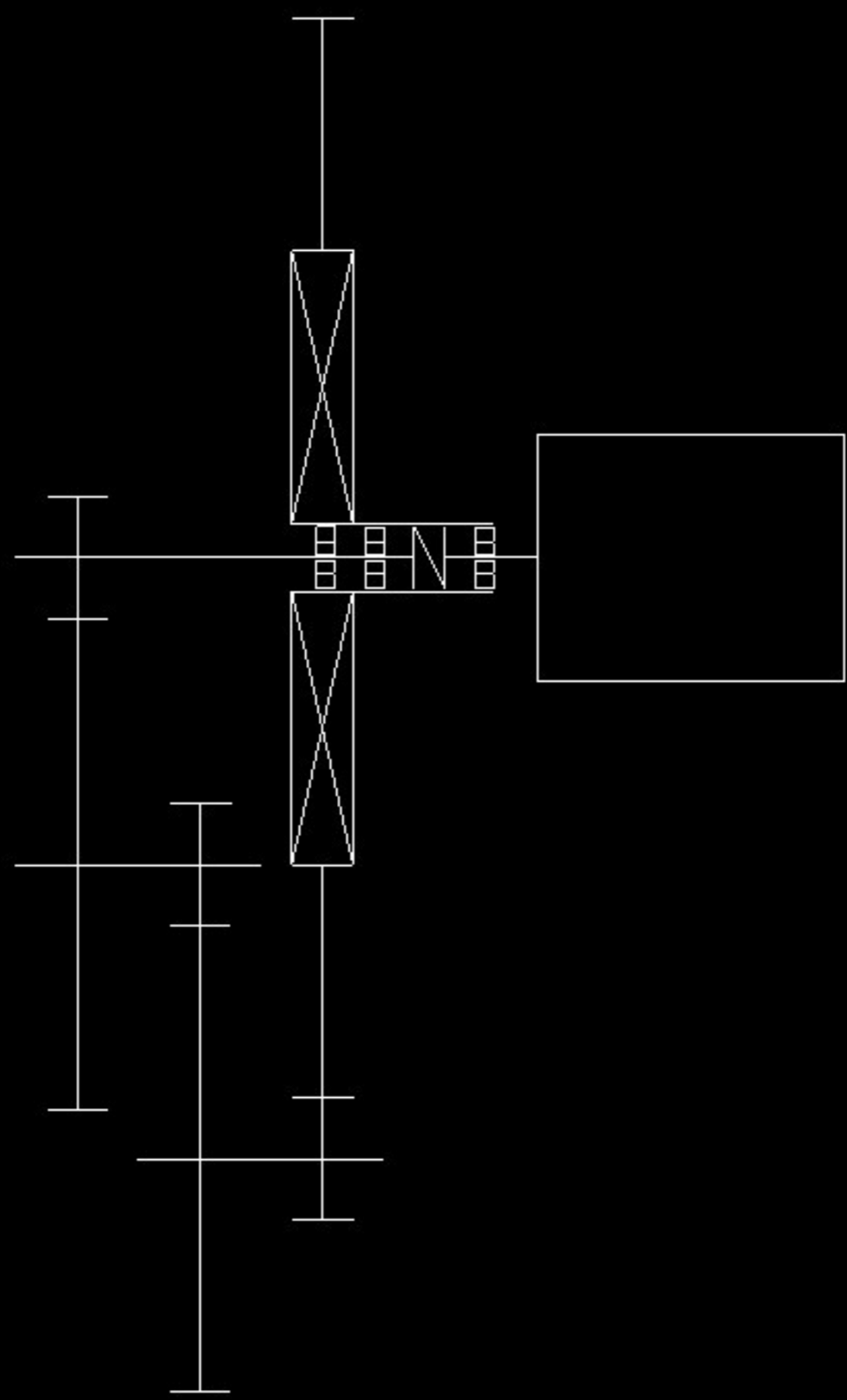


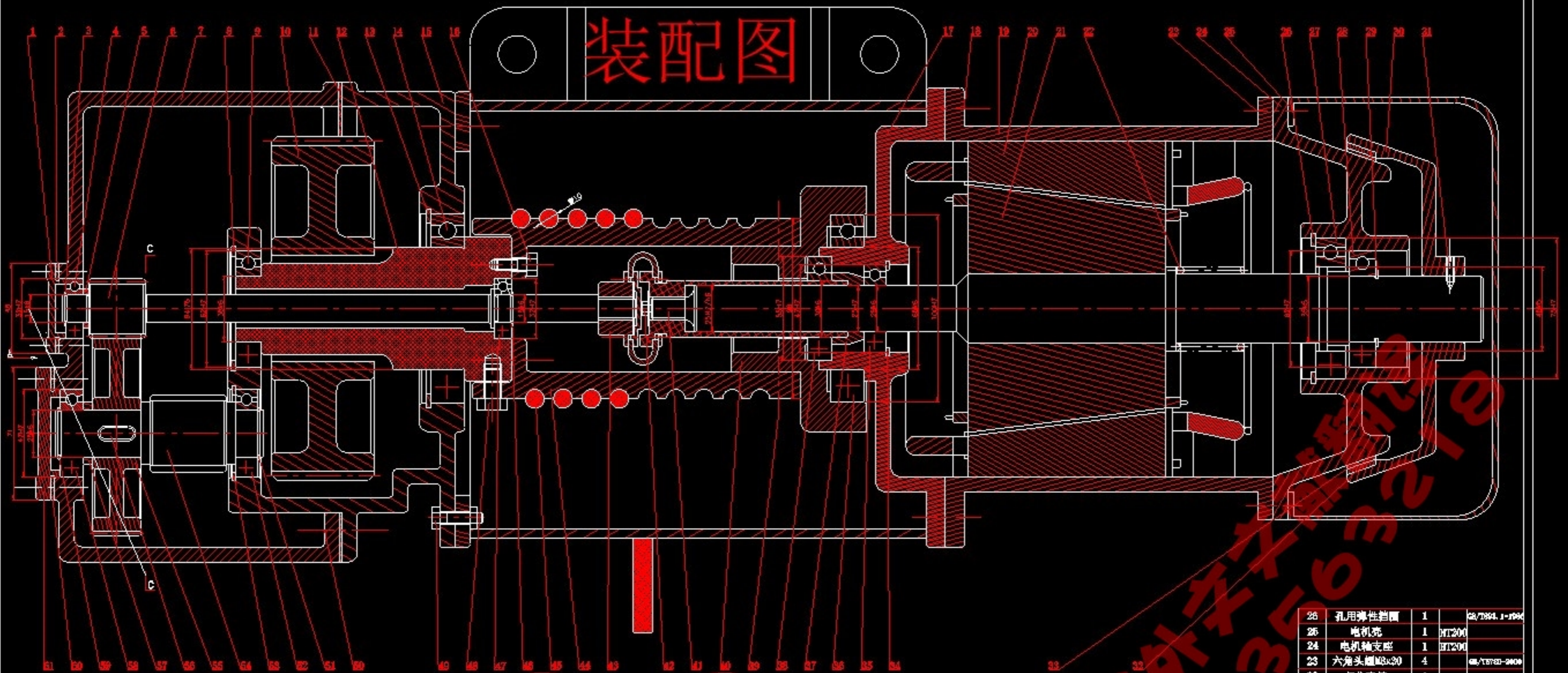
名称	修改日期	类型	大小
 新建文件夹	2017/9/27 14:04	文件夹	
 简图.dwg	2014/3/11 23:28	AutoCAD 图形	73 KB
 零件图.dwg	2014/3/11 23:28	AutoCAD 图形	127 KB
 装配图.dwg	2014/3/11 23:28	AutoCAD 图形	263 KB
 钢丝绳电动葫芦起升用减速器设计.doc	2014/3/11 23:28	Microsoft Word	701 KB
 买家售后必读.jpg	2017/8/16 7:41	图片文件(jpg)	439 KB

国外机械外文文献翻译
QQ: 2363563219



起升速度	4m/min		
起升重量	10000N		
电机转速	1380r/min		
卷筒参数	HT200, D=96mm		
低速级传动比	3.7		
中间级传动比	3.7		
高速级传动比	4		
齿轮类型	斜齿轮 $\beta = 14^\circ$		
轴承类型	深沟球轴承		
联轴器类型	轮胎型联轴器		
电机类型	交流锥形转子电动机		
机构运动简图及传动简图	图号	1	比例
	学号	23	重量
班级	机0505班	制图	周云龙
审核		日期	
北京信息科技大学			

装配图

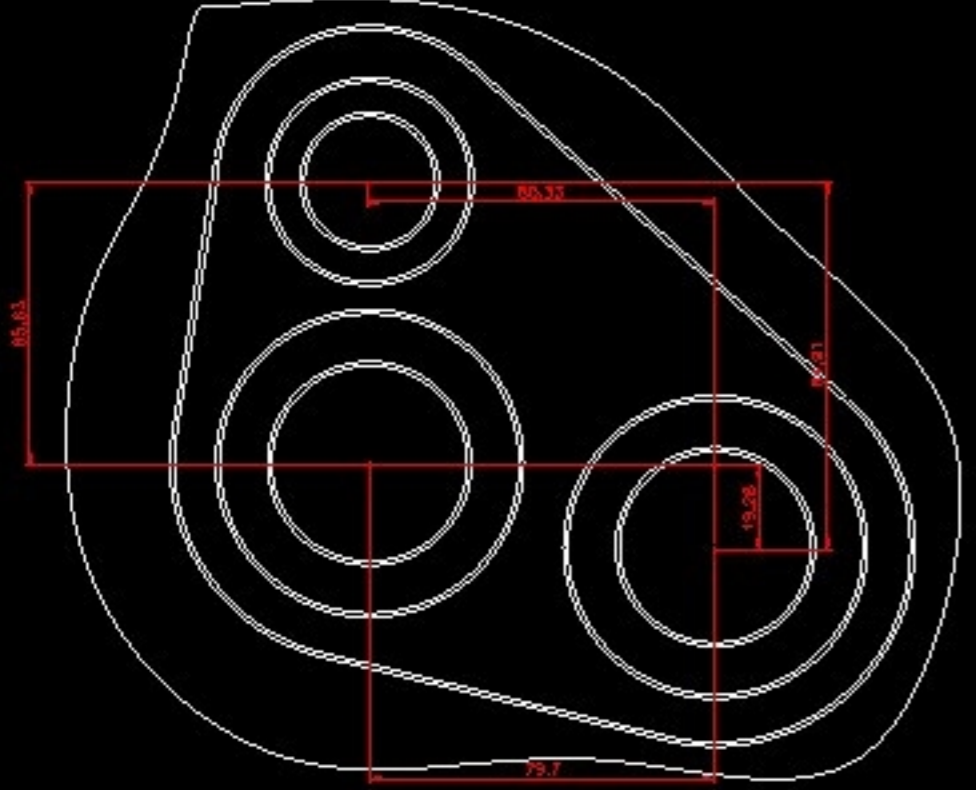


C-C



技术要求

1. 安装后应在低速输出轴的中心线与输入轴中心线保持一直。
2. 齿轮采用斜齿轮，尺寸精度采用7级精度。
3. 装配时冲击小，转动应平稳、轻快，无阻滞现象。
4. 轴承应定期加注润滑油。
5. 锥形电机有多种型号，此为其中一种，按照负载功率选取。
6. 固定螺钉与两构件上的螺孔必须完全紧密配合，用涂色法检查。



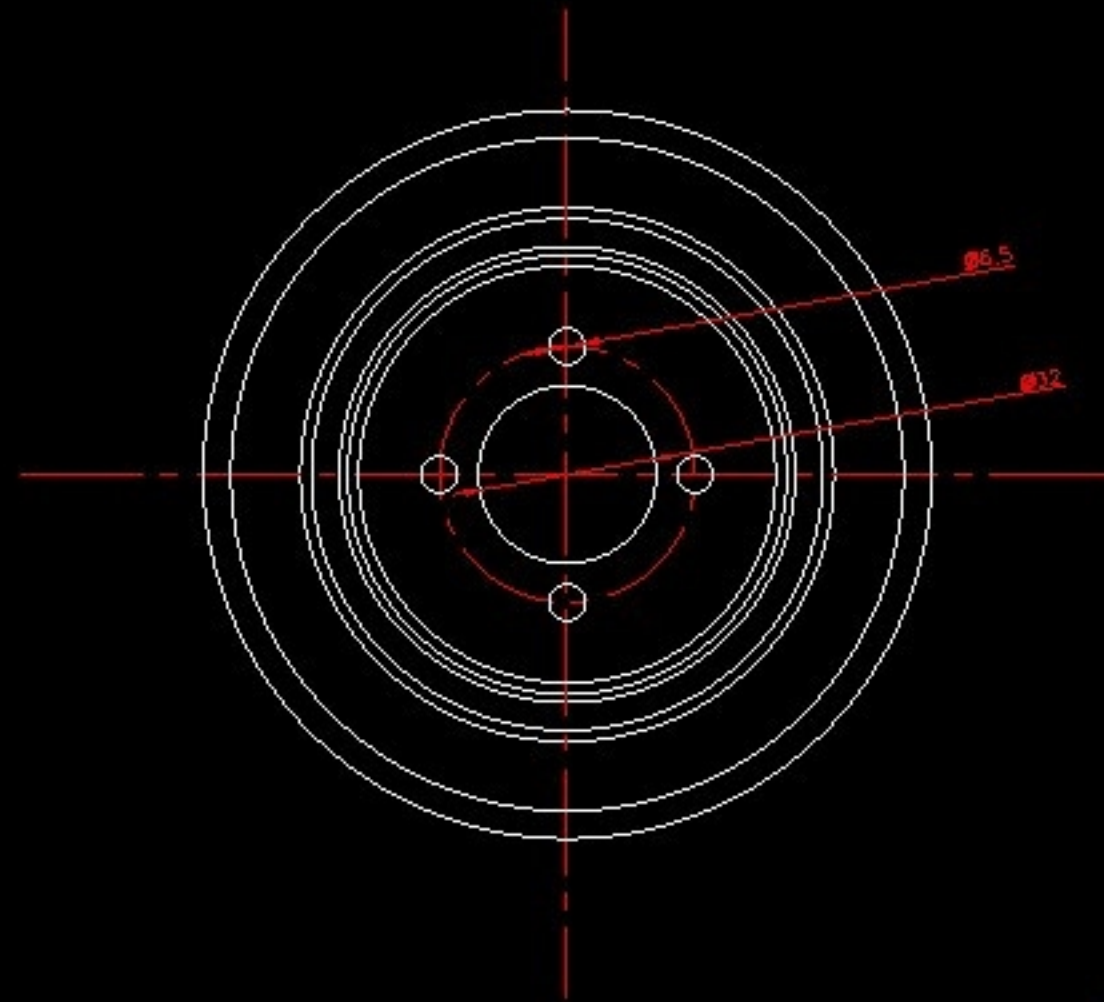
序号	名称	数量	材料	备注
61	轴承端盖	1	HT200	
60	软钢垫片	1	Q235	
59	轴用弹性挡圈	1	GB/T894.1-1986	
58	角接触球轴承7005C	1	GB/T292-1994	
57	调整垫圈	1	Q235	
56	平键6x6x20	1	GB/T1095-2003	80齿
55	中间级大齿轮	1	45钢	
54	中间级齿轮轴	1	40Cr	
53	孔用弹性挡圈	1	GB/T893.1-1986	
52	角接触球轴承7005C	1	GB/T292-1994	

51	轴用弹性挡圈	1	GB/T894.1-1986	
50	六角头螺栓M6x20	3	GB/T5782-2000	
49	六角头螺栓M6x20	3	GB/T5782-2000	
48	六角头螺栓M6x15	1	GB/T5782-2000	
47	深沟球轴承6002	1	GB/T276-1994	
46	轴用弹性挡圈	1	GB/T894.1-1986	
45	铜丝绳	1		
44	套筒	1		
43	轮胎型联轴器	1	GB/T6014-2000	
42	六角头螺栓M4x15	1		
41	电机轴	1	45钢	
40	连接套筒	1	HT200	
39	六角头螺栓M6x20	4	GB/T5782-2000	
38	深沟球轴承6006	1	GB/T276-1994	
37	深喉套筒	1	HT200	
36	深沟球轴承6013	1	GB/T276-1994	
35	深沟球轴承6005	1	GB/T276-1994	
34	孔用弹性挡圈	1	GB/T893.1-1986	
33	制动垫片	1		
32	制动垫片	1		
31	固定螺钉M4	1	GB/T71-1985	
30	电机制动盘	1	HT200	
29	轴用弹性挡圈	1	GB/T894.1-1986	
28	深沟球轴承6007	1	GB/T276-1994	
27	深沟球轴承6009	1	GB/T276-1994	

26	孔用弹性挡圈	1	GB/T893.1-1986	
25	电机壳	1	HT200	
24	电机轴支座	1	HT200	
23	六角头螺栓M8x30	4	GB/T5782-2000	
22	复位弹簧	1		
21	锥形电机转子	1		
20	锥形电机定子	1		
19	电机壳	1	HT200	
18	六角头螺栓M8x30	4	GB/T5782-2000	
17	电机壳	1	HT200	
16	六角头螺栓M6x15	4	GB/T5782-2000	
15	变速箱箱体	1	HT200	
14	深沟球轴承6013	1	GB/T276-1994	
13	孔用弹性挡圈	1	GB/T893.1-1986	
12	标准型花键轴	1	45钢	
11	软钢垫片	1	Q235	
10	高速级大齿轮	1	45钢	74齿
9	深沟球轴承6007	1	GB/T276-1994	
8	孔用弹性挡圈	1	GB/T893.1-1986	
7	变速箱箱盖	1	HT200	
6	高速级齿轮轴	1	40Cr	
5	调整垫圈	1	Q235	
4	深沟球轴承6002	1	GB/T276-1994	
3	轴用弹性挡圈	1	GB/T894.1-1986	
2	软钢垫片	1	Q235	
1	轴承端盖	1	HT200	

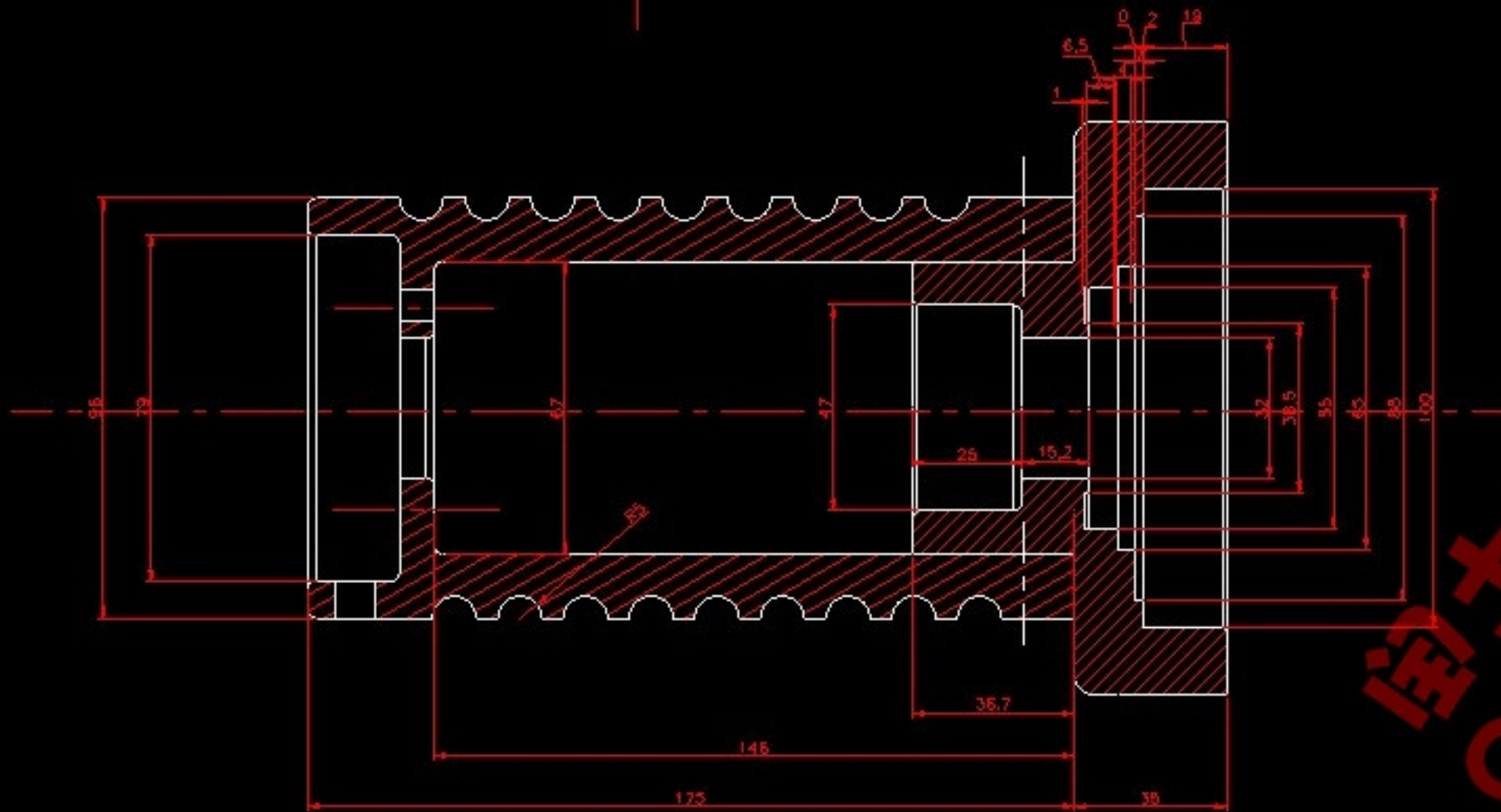
序号	名称	数量	材料	备注
1	比例尺	1	出图	1:1
23	数量			

零件图



技术要求

1. 材料为HT200，铸造。工作面、配合面精加工。
2. 未注明倒角为C1。
3. 消除毛刺。



工作转矩	353.611nm
输出功率	0.93312kw
起升速度	4m/min
工作转速	25.2r/min
材料	HT200
取用钢丝绳直径	10mm
连接方式	法兰连接
卷筒直径	9mm

卷筒及电机连接部结构	图号	1	比例	1:1
	单号	25	重量	

设计	机0005班	制图	何景龙
审核		日期	

北京信息科技大学

QQ: 2363563210