

未正确设置显卡驱动时显示属性如下图,只有一个桌面..

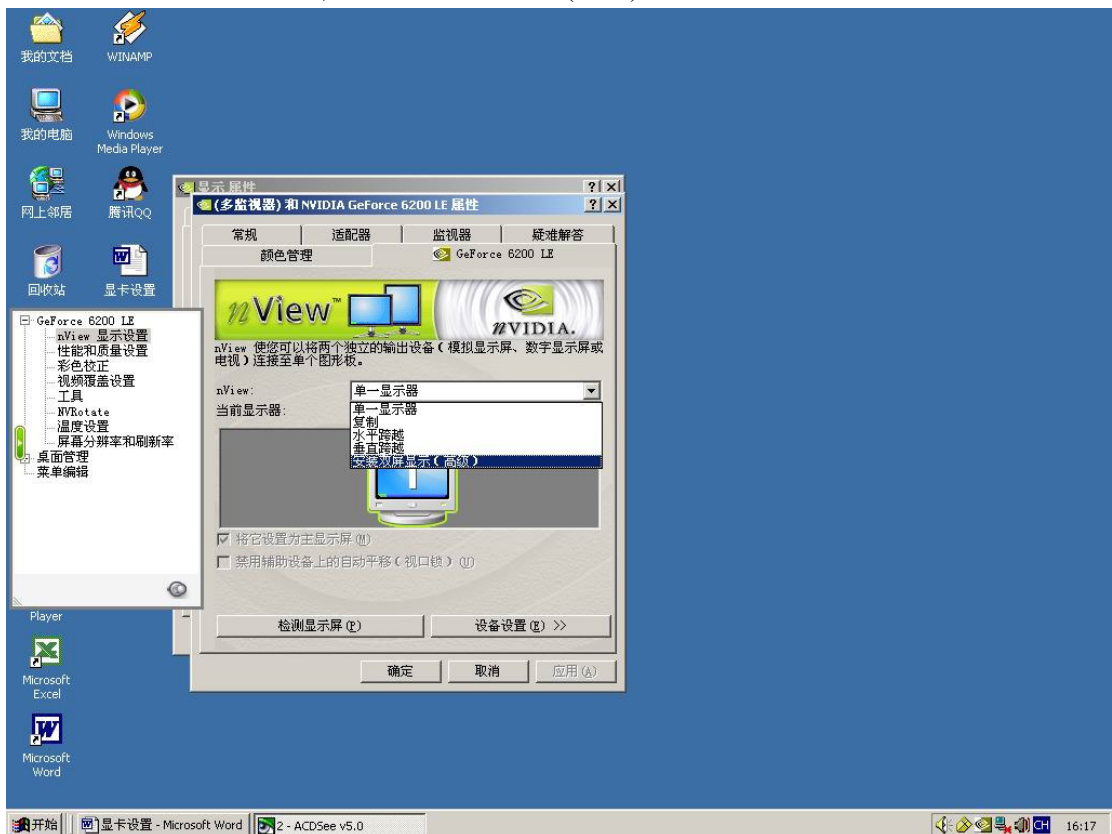


把投影仪视频电缆插到电脑显卡上的 DCI 插口上,进入高级设置内,点击 Geforce 6200 出现如下界面.



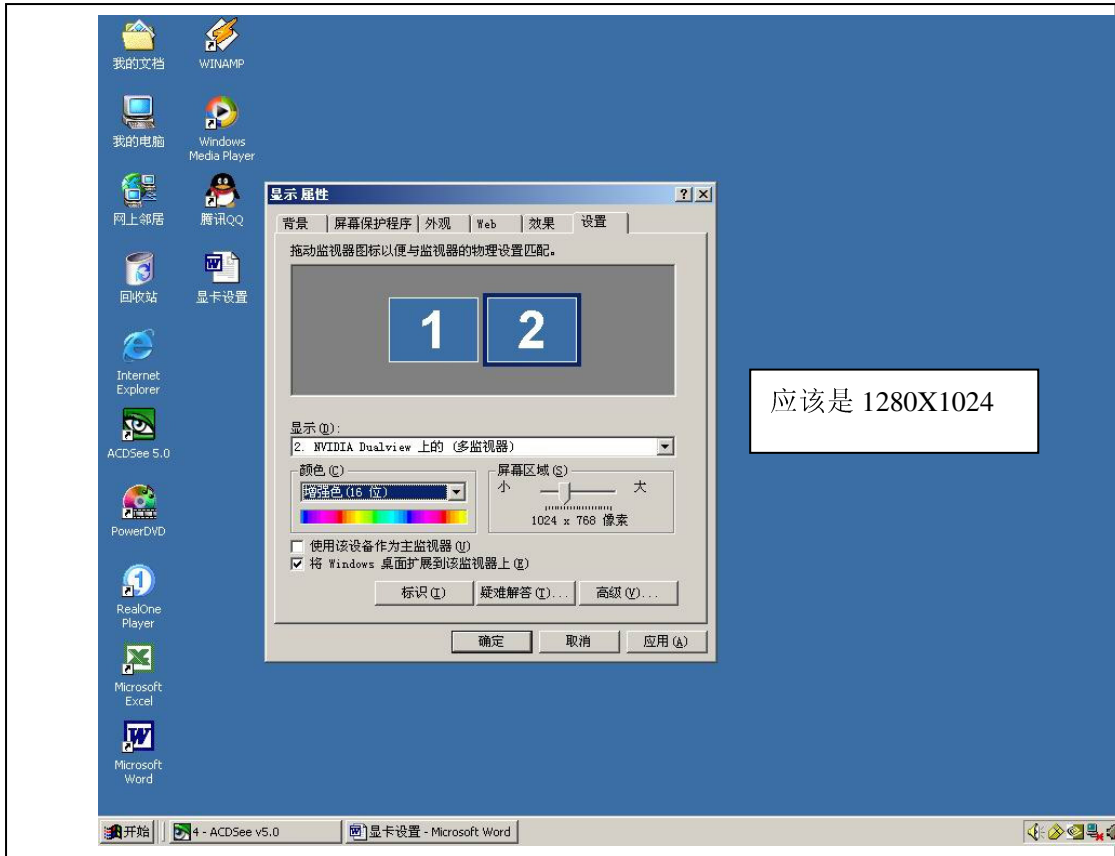
应出现“nView 显示设置”,如果不连接投影仪,则不会有此菜单.

点击“nView 显示设置”,选择“安装双频显示(高级)”



把显卡驱动插入光驱,重新启动电脑即完成双屏设置.

把显示设置成如,第二个显示器设置成 1280X1024,增强 16 位,并选择扩展到桌面.



应该是 1280X1024